



Optimacros

ДЕМОСТЕНА

# «INVENTORY MANAGEMENT»



# 0 модели



## **Демостенд «Inventory Management»**

Управление запасами – это процесс определения и поддержания оптимального размера запасов, а также обеспечение их финансирования.

Цель модели – оптимизация поставок различных товаров на склад, в зависимости от текущих запасов (остатков) и будущего прогноза потребления.

Модель применима для различных сфер, где частью процесса является хранение на складах продукции в объемах, необходимых для удовлетворения потребительского спроса.

Модель рассчитывает объем поставок, используя классические методы классификации товаров, статистики и комбинированный способ управления запасами.



# Навигация



Модель состоит из 3 блоков, разделенных по ролям. Каждый из них представлен своим отдельным меню.



- **Блок специалиста по планированию запасов** отвечает за ввод и редактирование входящих данных, контроль наличия достаточного уровня запасов и мониторинг критических ситуаций их нехватки.
- **Блок менеджера** отражает финансовую отчетность, а также сегментацию товаров, сценарное управление и вывод продукта из оборота.
- **Блок администратора** содержит все необходимые для редактирования справочники, настройку доступов и видимости для всех пользователей.



## Главные страницы пользователей

Главное меню специалиста по  
планированию запасов

Главное меню менеджера

Главное меню администратора



# Настройки модели

## Настройка справочников:

- управление клиентами (иерархия и вводимые свойства клиентов, округа, регионы);
- управление продуктами (иерархия и вводимые свойства продуктов, классификации ABC и XYZ);
- управление сценариями (ввод настроек сценариев).

## Пользователи и их доступы:

- пользователи и роли (ввод ролей и разделение всех пользователей по ним);
- видимость (видимость сущностей модели по ролям);
- доступы (настройка доступов по ролям к мультикубам, справочникам и версиям).

### Настройка справочников

Управление клиентами

Управление продуктами

Управление сценариями

### Пользователи и их доступы

Пользователи и роли

Видимость

Доступы

# Контроль уровня запасов



[Главная страница](#)

[Меню специалиста по запасам](#)

Раздел «Контроль уровня запасов» служит инструментом для формирования поставок и контроля уровня запасов.

Модель автоматически рассчитывает объем поставок с учетом уровня сервиса.

Предусмотрен функционал ручной корректировки страховых запасов, поставок по точке перезаказа и поставок под прогнозируемую потребность.

## Контроль уровня запасов

В списке клиентов позиции, отмеченные галочкой в колонке "Требуется ли коррекция поставок?", нуждаются в дополнительном контроле. Данный список может быть отфильтрован.

Фильтр по колонке "Требуется ли коррекция поставок?"      Сброс фильтра

Выбор клиента	Требуется ли коррекция поставок?
Оазис - Дагестан	<input type="checkbox"/>
Оазис - Дагестан восток	<input type="checkbox"/>
Аква-Сити	<input type="checkbox"/>
Аква-Сити - НиНо	<input checked="" type="checkbox"/>
Аква-Сити - НиНо юг	<input type="checkbox"/>
Аква-Сити - НиНо восток	<input type="checkbox"/>
Аква-Сити - НиНо запад	<input type="checkbox"/>
Аква-Сити - НиНо север	<input type="checkbox"/>
Аква-Сити - Арзамас	<input type="checkbox"/>
Аква-Сити - Арзамас юг	<input type="checkbox"/>
Аква-Сити - Арзамас восток	<input type="checkbox"/>

При включении фильтра по продуктам будут отображены позиции продуктов и периоды, во время которых прогнозируется снижение запасов до величины ниже страхового запаса.

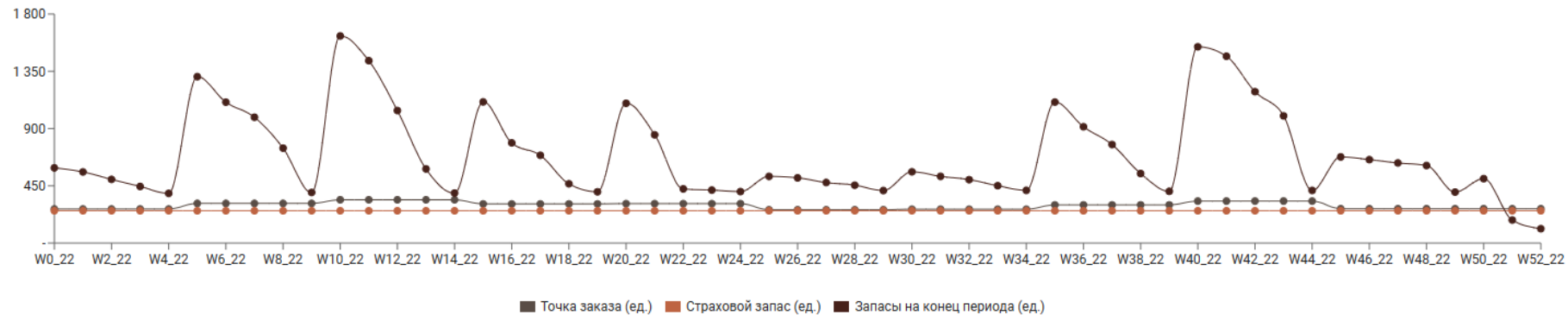
Фильтр по колонке "Запасы ниже страхового?"      Сброс фильтра

Выбор продукта	Запас ниже страхового?	Периоды времени
Все продукты	<input type="checkbox"/>	
Дополнительные бренды	<input type="checkbox"/>	
Горная	<input type="checkbox"/>	
Горная фрукты	<input type="checkbox"/>	
Горная фрукты 1,0 л.	<input type="checkbox"/>	W52_22
Горная виноград	<input type="checkbox"/>	
Горная виноград 2,0 л.	<input type="checkbox"/>	W51_22, W52_22
Горная арбуз	<input type="checkbox"/>	
Горная арбуз 0,5 л.	<input type="checkbox"/>	W51_22, W52_22

### Планирование запасов и контроль поставок

	W38_22	W39_22	W40_22	W41_22	W42_22	W43_22	W44_22	W45_22	W46_22	W47_22	W48_22	W49_22	W50_22	W51_22	W52_22
ЕДИНИЦЫ ПРОДУКЦИИ															
Прогноз (ед.)	228	140	196	75	278	190	586	19	21	26	20	209	176	343	104
Планируемый сред.расход на период между поставками ед./дни	26	25	38	33	31	24	19	8	13	22	24	19	8	13	22
ЗАПАСЫ (ед.)															
Оперативный запас (ед.)	1 059	1 059	1 584	1 584	1 584	1 584	1 584	534	534	534	534	534	534	534	534
Точка заказа (ед.)	300	300	330	330	330	330	330	270	270	270	270	270	270	270	270
Страховой запас (ед.)	254	254	254	254	254	254	254	254	254	254	254	254	254	254	254
Страховой запас (ед.) ручной ввод	0	0	0	0	0	0	0	0	0	0	0	0	0	0	0
Одно страхового запаса	80%	80%	80%	80%	80%	80%	80%	80%	80%	80%	80%	80%	80%	80%	80%
Запасы на начало периода (ед.)	774	546	407	1 542	1 468	1 190	1 000	414	677	656	630	610	401	506	181
Поставка по точке перезаказа (ед.)	-	-	1 332	-	-	-	-	282	-	-	-	-	282	-	-
Поставка по точке перезаказа (ед.) ручной ввод	0	0	0	0	0	0	0	0	0	0	0	0	0	0	0
Поставка под потребность (ед.)	-	-	-	-	-	-	-	-	-	-	-	-	-	-	18
Поставка под потребность (ед.) ручной ввод	0	0	0	0	0	0	0	0	0	0	0	0	0	0	0
Количество поставленных единиц	0	0	1 332	0	0	0	0	282	0	0	0	0	282	18	36
Запасы на конец периода (ед.)	546	407	1 542	1 468	1 190	1 000	414	677	656	630	610	401	506	181	113
ABC-XYZ	AX	AX	AX	AX	AX	AX	AX	AX	AX	AX	AX	AX	AX	AX	AX

Запасы на конец каждой недели      Аква-Сити - НиНо юг      Горная виноград 2,0 л.



# Контроль заполнения складов



Раздел «Контроль заполнения складов» с настроенными фильтрами и цветовой индикацией помогает отслеживать % заполнения каждого склада для устранения возможного его переполнения.

## Контроль заполнения складов

В списке выберите клиента для отображения максимальной заполняемости склада по месяцам в течение прогнозного периода. Система отмечает галочками переполненные и близкие к заполнению склады, по кнопке "Фильтр по колонке" будет отображен полный их перечень.

Выбор клиента

	Склад близок к полному заполнению?
Все клиенты	
Уровень дохода A	
Мир воды	
Мир воды - Пермь	
Мир воды - Пермь юг	<input type="checkbox"/>
Мир воды - Пермь восток	<input type="checkbox"/>
Мир воды - Пермь запад	<input type="checkbox"/>
Мир воды - Кудымкар	
Мир воды - Кудымкар север	<input checked="" type="checkbox"/>
Мир воды - Самара	
Мир воды - Самара юг	<input checked="" type="checkbox"/>
Мир воды - Самара восток	<input type="checkbox"/>
Мир воды - Самара запад	<input checked="" type="checkbox"/>
Мир воды - Самара север	<input type="checkbox"/>
Родник	

Фильтр по колонке "Склад близок к полному заполнению?"

Сброс фильтра

Максимальная заполняемость склада по месяцам Мир воды - Кудымкар север ▾

	Jan 22	Feb 22	Mar 22	Apr 22	May 22	Jun 22	Jul 22	Aug 22	Sep 22	Oct 22	Nov 22	Dec 22
Заполненность склада (%)	85%	87%	79%	77%	97%	92%	78%	84%	99%	87%	99%	84%

## Центральный склад

Заполняемость центрального склада

	Jan 22	Feb 22	Mar 22	Apr 22	May 22	Jun 22	Jul 22	Aug 22	Sep 22	Oct 22	Nov 22	Dec 22
Заполненность склада (%)	71%	36%	69%	59%	103%	73%	51%	77%	37%	81%	70%	70%

# Ранжирование продуктов по ABC и XYZ



Главная страница

Меню менеджера

В модели настроен ABC-XYZ анализ по сумме продаж или количеству проданных единиц продукции, а также доступны настройки сегментации (фильтрация, сортировка) для удобного анализа рентабельности продуктов в разрезе регионов и их торговых точек.

## Ранжирование продуктов по ABC и XYZ

Выбор метода ранжирования определяет, по какому показателю всем продуктам будут присвоены ранги: по количеству реализованных единиц или по продажам (выручке). Ранги ABC определяют, какие из товаров являются лидерами по выбранному показателю.  
Дополнительно выберите интересующие регион и клиента для анализа продуктов по типам спроса XYZ.

### Настройка ранжирования

Ранжировать по	Продажи
Отфильтровать	По рангу и типу спроса
Отсортировать	По убыванию
Регион	Хабаровский край
Клиент	Ручей - Хабаровск юг
Ранг	C
Тип спроса	Все типы спроса

Очистить настройки

Выберите вручную или скопируйте из таблицы до 3-х продуктов для их дальнейшего вывода по кнопке "Вывод продукта".

### Выбор продуктов для вывода

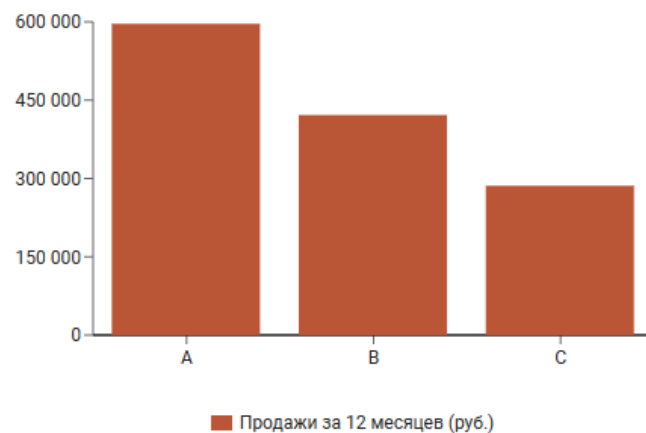
Продукт 1	Оптимум лайм 0,2 л.
Продукт 2	Горная виноград 0,2 л.
Продукт 3	Горная ягоды 1,0 л.

Вывод продукта

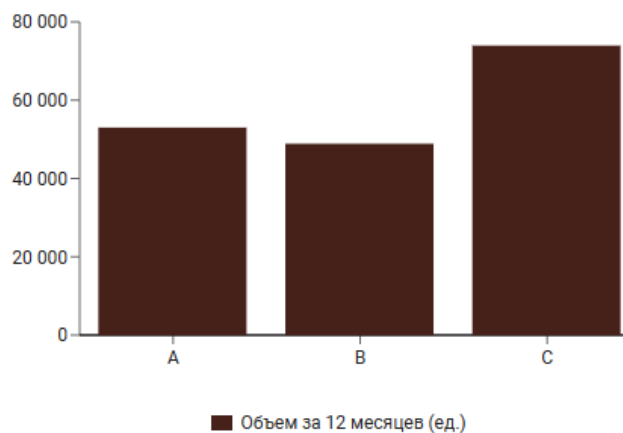
### Ранжирование продуктов

	Регион	Клиент	Продукт	Единицы продукции	Продажи (руб.)	Ранг	Тип спроса
#1	Хабаровский край	Ручей - Хабаровск юг	Оптимум диета 1,0 л.	9806	34924	C	X
#2	Хабаровский край	Ручей - Хабаровск юг	Оптимум груша 1,0 л.	5576	18774	C	Y
#3	Хабаровский край	Ручей - Хабаровск юг	Горная виноград 0,33 л.	6203	15307	C	Y
#4	Хабаровский край	Ручей - Хабаровск юг	Оптимум стилл 0,5 л.	8218	28516	C	Y
#5	Хабаровский край	Ручей - Хабаровск юг	Горная фрукты 1,0 л.	5549	18342	C	Z
#6	Хабаровский край	Ручей - Хабаровск юг	Оптимум груша 0,5 л.	4346	37309	C	Z
#7	Хабаровский край	Ручей - Хабаровск юг	Горная виноград 0,5 л.	6188	21249	C	Z
#8	Хабаровский край	Ручей - Хабаровск юг	Горная виноград 1,0 л.	5827	34550	C	Z
#9	Хабаровский край	Ручей - Хабаровск юг	Оптимум лайм 0,5 л.	5589	19875	C	Z
#10	Хабаровский край	Ручей - Хабаровск юг	Оптимум лайм 0,2 л.	5164	18030	C	Z
#11	Хабаровский край	Ручей - Хабаровск юг	Оптимум элит 0,5 л.	5674	18593	C	Z
#12	Хабаровский край	Ручей - Хабаровск юг	Оптимум яблоко 0,5 л.	5808	20636	C	Z

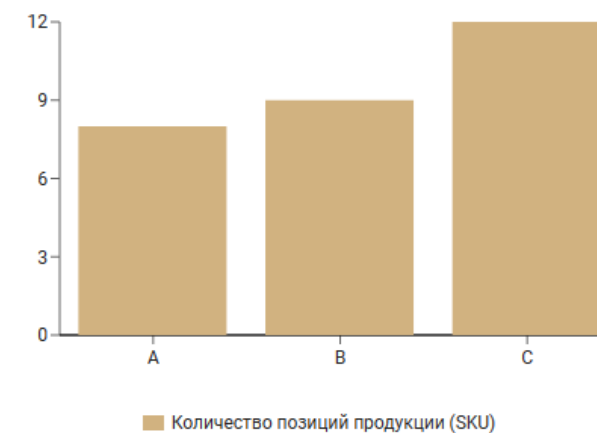
Фактические продажи 2021 года



Фактический объем реализованной продукции 2021 года



Количество SKU





# Вывод продукта

В разделе «Вывод продукта» можно настроить исключение продукта из оборота.

Необходимо выбрать момент отказа от продукта, после чего система перераспределит поставки так, чтобы к моменту вывода запасы остались минимальными.

## Вывод продукта

[Главная страница](#)

[Меню менеджера](#)

### Выбор продукта

Выборим продукт?	
<b>Оптим апельсин</b>	<input type="checkbox"/>
Оптим апельсин 0,5 л.	<input type="checkbox"/>
<b>Оптим тонус</b>	<input type="checkbox"/>
Оптим тонус 0,5 л.	<input type="checkbox"/>
<b>Оптим яблоко</b>	<input type="checkbox"/>
Оптим яблоко 0,2 л.	<input type="checkbox"/>
Оптим яблоко 0,5 л.	<input type="checkbox"/>
<b>Оптим стилл</b>	<input type="checkbox"/>
Оптим стилл 0,2 л.	<input type="checkbox"/>
Оптим стилл 0,5 л.	<input type="checkbox"/>
<b>Оптим сода</b>	<input type="checkbox"/>
Оптим сода 0,2 л.	<input type="checkbox"/>
<b>Оптим элит</b>	<input type="checkbox"/>
Оптим элит 0,5 л.	<input type="checkbox"/>
<b>Оптим лайм</b>	<input checked="" type="checkbox"/>
Оптим лайм 0,2 л.	<input checked="" type="checkbox"/>
Оптим лайм 0,5 л.	<input type="checkbox"/>
<b>Оптим диета</b>	<input type="checkbox"/>
Оптим диета 0,5 л.	<input type="checkbox"/>
Оптим диета 1,0 л.	<input type="checkbox"/>
<b>Оптим груша</b>	<input type="checkbox"/>
Оптим груша 0,5 л.	<input type="checkbox"/>
Оптим груша 1,0 л.	<input type="checkbox"/>
<b>Оптим вишня</b>	<input type="checkbox"/>
Оптим вишня 0,5 л.	<input type="checkbox"/>
<b>Горная фрукты</b>	<input type="checkbox"/>
Горная фрукты 1,0 л.	<input type="checkbox"/>
Горная фрукты 1,5 л.	<input type="checkbox"/>
<b>Горная ягоды</b>	<input checked="" type="checkbox"/>
Горная ягоды 1,0 л.	<input checked="" type="checkbox"/>
<b>Горная виноград</b>	<input checked="" type="checkbox"/>
Горная виноград 0,2 л.	<input type="checkbox"/>
Горная виноград 0,33 л.	<input type="checkbox"/>
Горная виноград 0,5 л.	<input type="checkbox"/>
Горная виноград 1,0 л.	<input type="checkbox"/>
Горная виноград 1,5 л.	<input type="checkbox"/>
Горная виноград 2,0 л.	<input type="checkbox"/>
<b>Горная яблоко</b>	<input type="checkbox"/>
Горная яблоко 0,5 л.	<input type="checkbox"/>
<b>Горная апельсин</b>	<input type="checkbox"/>

Выберите продукт, который необходимо вывести. Затем выберите период времени, начиная с которого продукт будет выведен из оборота. После нажатия "Активировать" прогноз по выбранному продукту обнулится у всех клиентов и дальнейшие расчеты поставок проводиться не будут. Система также отменит одну или несколько предстоящих поставок.

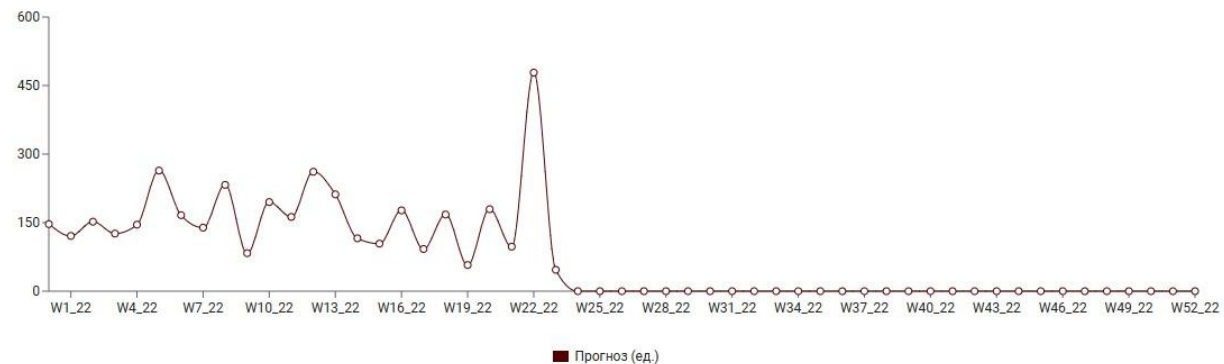
Отказ от продукта Оптим лайм 0,2 л.

Неделя окончания поставок продукта	W24_22
Активировать?	<input checked="" type="checkbox"/>

Выбор продуктов для вывода

Продукт 1	Оптим лайм 0,2 л.
Продукт 2	Горная виноград 0,2 л.
Продукт 3	Горная ягоды 1,0 л.

Прогноз после отказа от продукта Мир воды - Пермь юг Оптим лайм 0,2 л.





# Финансовая отчетность



Раздел финансовой отчетности содержит информацию об основных финансовых показателях по каждой точке: стоимость реализованных товаров, затраты на поставки и обслуживание склада, прибыль. График прибыли наглядно показывает, насколько точка прибыльна или в какие периоды времени прибыль была минимальна.

## Финансовые показатели

[Главная страница](#)[Меню менеджера](#)

Выберите клиента для получения финансового отчета.

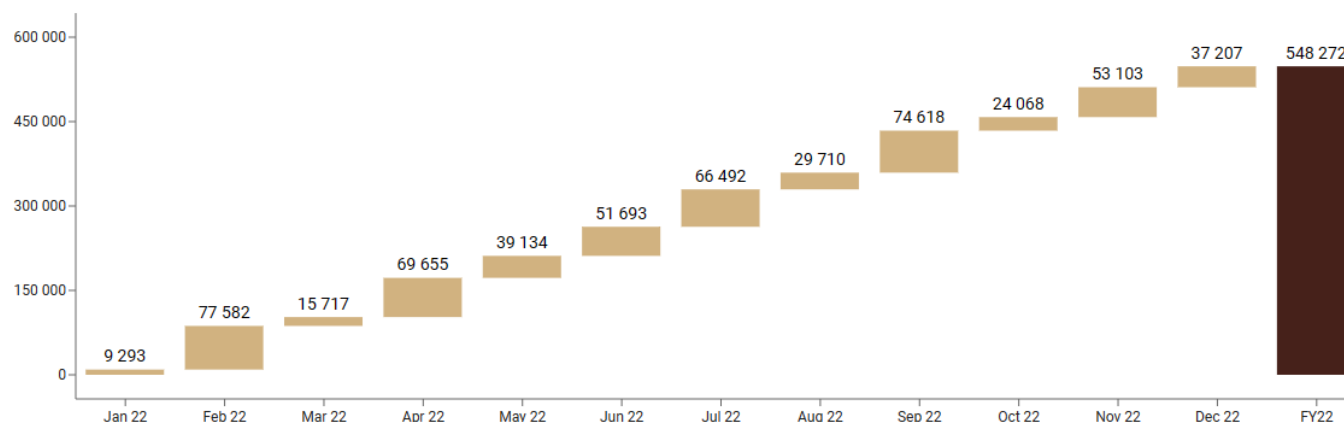
### Выбор клиента

Все клиенты
Уровень дохода А
Мир воды
Мир воды - Пермь
Мир воды - Пермь юг
Мир воды - Пермь восток
Мир воды - Пермь запад
Мир воды - Кудымкар
Мир воды - Кудымкар север
Мир воды - Самара
Мир воды - Самара юг
Мир воды - Самара восток
Мир воды - Самара запад
Мир воды - Самара север
Родник
Родник - Чехов
Родник - Чехов юг
Родник - Чехов восток
Родник - Чехов запад
Родник - Чехов север
Родник - Клин
Родник - Клин юг
Родник - Клин восток
Родник - Клин запад
Родник - Клин север
Родник - Пермь
Родник - Пермь юг
Родник - Пермь восток
Родник - Пермь запад
Родник - Пермь север
Родник - Воронеж
Родник - Воронеж юг
Родник - Воронеж восток
Родник - Воронеж запад
Родник - Воронеж север

### Доходы и расходы Мир воды - Пермь юг

	Jan 22	Feb 22	Mar 22	Apr 22	May 22	Jun 22	Jul 22	Aug 22	Sep 22	Oct 22	Nov 22	Dec 22	FY22
<b>Поступления (руб.)</b>													
Стоимость реализованных товаров (руб.)	140 921	144 397	101 816	152 156	141 043	152 338	148 125	125 158	147 863	120 964	160 089	144 019	1 678 889
<b>Расходы (руб.)</b>													
Стоимость обслуживания склада (руб.)	58 359	55 929	45 713	44 002	57 740	48 456	47 708	53 740	52 438	51 453	54 507	53 954	624 000
Затраты на поставки (руб.)	73 269	10 886	40 386	38 499	44 169	52 189	33 924	41 707	20 807	45 443	52 479	52 859	506 617
<b>Прибыль (руб.)</b>	9 293	77 582	15 717	69 655	39 134	51 693	66 492	29 710	74 618	24 068	53 103	37 207	548 272

### Прибыль (руб.) Мир воды - Пермь юг



# Данные о доходах и расходах



Раздел содержит данные об объемах продаж, доходах от реализации и расходах на закупку всех продуктов за прошлый учетный год.

Для анализа доступна возможность детализации по географическому и номенклатурному уровням.

## Данные об объемах, доходах и расходах

[Главная страница](#)

[Меню менеджера](#)

Выберите из списка ниже клиента и продукт для получения подробной информации о данных по объемам, доходам от реализации и расходам на закупку за прошедший период.

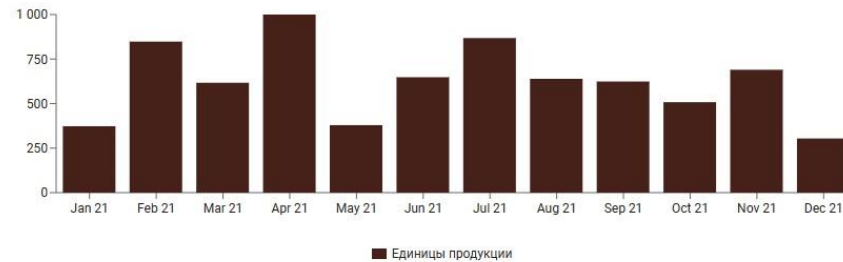
### Выбор клиента

- Все клиенты
- Уровень дохода А
- Мир воды
  - Мир воды - Пермь
  - Мир воды - Пермь юг
  - Мир воды - Пермь восток
  - Мир воды - Пермь запад
- Мир воды - Кудымкар
  - Мир воды - Кудымкар север
- Мир воды - Самара
  - Мир воды - Самара юг
  - Мир воды - Самара восток
  - Мир воды - Самара запад
  - Мир воды - Самара север
- Родник
  - Родник - Чехов
    - Родник - Чехов юг
    - Родник - Чехов восток
    - Родник - Чехов запад
    - Родник - Чехов север
  - Родник - Клин
    - Родник - Клин юг
    - Родник - Клин восток
    - Родник - Клин запад
    - Родник - Клин север
  - Родник - Пермь
    - Родник - Пермь юг
    - Родник - Пермь восток
    - Родник - Пермь запад
    - Родник - Пермь север
  - Родник - Воронеж
    - Родник - Воронеж юг
    - Родник - Воронеж восток
    - Родник - Воронеж запад
    - Родник - Воронеж север

### Выбор продукта

- Все продукты
- Основные бренды
- Оптима
  - Оптима апельсин
    - Оптима апельсин 0,5 л.
  - Оптима тонус
    - Оптима тонус 0,5 л.
  - Оптима яблоко
    - Оптима яблоко 0,2 л.
    - Оптима яблоко 0,5 л.
  - Оптима стилл
    - Оптима стилл 0,2 л.
    - Оптима стилл 0,5 л.
  - Оптима сода
    - Оптима сода 0,2 л.
    - Оптима элит 0,5 л.
  - Оптима лайм
    - Оптима лайм 0,2 л.
    - Оптима лайм 0,5 л.
  - Оптима диета
    - Оптима диета 0,5 л.
    - Оптима диета 1,0 л.
  - Оптима груша
    - Оптима груша 0,5 л.
    - Оптима груша 1,0 л.
  - Оптима вишня
    - Оптима вишня 0,5 л.
- Дополнительные бренды
- Горная
  - Горная фрукты
    - Горная фрукты 1,0 л.
    - Горная фрукты 1,5 л.
  - Горная ягоды
    - Горная ягоды 1,0 л.

Объемы реализованной продукции Мир воды - Пермь юг Оптима апельсин 0,5 л.



Доходы от реализации и расходы на закупку продукции Мир воды - Пермь юг Оптима апельсин 0,5 л.



# Спасибо за внимание!

✉ [info@optimacros.com](mailto:info@optimacros.com)



[www.optimacros.com](http://www.optimacros.com)

△ 125504, г. Москва, Дмитровское шоссе, д. 81

+7 (495) 108 68 58