

Optimacros

МОЛОЧНАЯ ФЕРМА

Внутренний проект в ГК «Оптимакрос»

- Планирование объемов производства
- Оптимальное планирование закупок
- Анализ отклонения факта от плана
- Прогнозирование на будущие периоды
- Формирование оценки финансового состояния
- Анализ рисков «Что-Если?»



О МОДЕЛИ



Модель на платформе Optimacros предназначена для использования в сельском хозяйстве, а именно для автоматизации отраслевых процессов управления и учета на предприятиях по производству молока и мясной продукции.

- 1 Ввод плановых показателей (параметры породы, стада, показатели приплода и т.д.) и формирование финансового плана.
- 2 Плановый расчет ежемесячной потребности в различных видах корма, пищевых добавках, ветеринарных препаратах, ресурсах и расходных материалах.
- 3 Ввод операционных данных по надоям, ветеринарным мероприятиям, отелам и т.д., по которому происходит расчет прогноза на основе фактических показателей
- 4 Расчет себестоимости молочной и мясной продукции, продуктов жизнедеятельности, доходов, расходов и прибыли предприятия

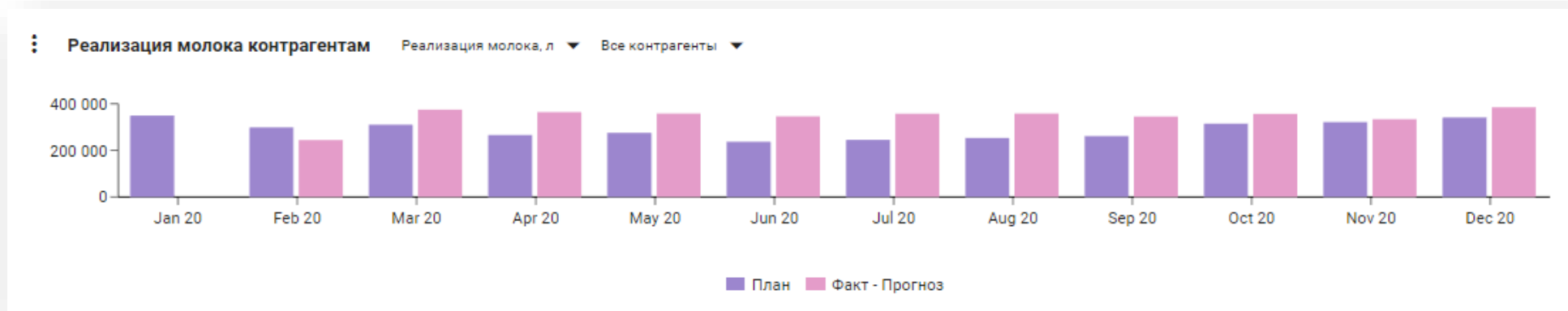




КОНЦЕПЦИЯ МОДЕЛИ

Модель позволяет рассчитать **актуальную потребность** для обеспечения фермы оборудованием, кормами, ветеринарными препаратами, расходными материалами и другими запасами, спланировать объем производства, доходы и расходы по всем основным статьям, а также прибыль предприятия.

Модель содержит **версионный анализ**, на основе которого можно оценивать текущее состояния фермы, сравнивать фактические показатели с заложенными эталонами, оперативно реагировать на отклонения, а также прогнозировать финансовые и производственные показатели на будущие периоды.





СТРУКТУРА ПОГОЛОВЬЯ



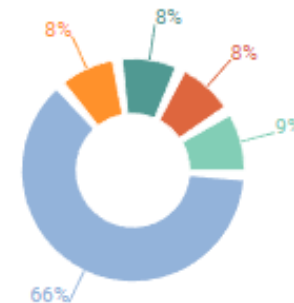
Структура стада по возрастным группам позволяет контролировать ежемесячное движение стада из одной возрастной группы в другую, а также структуру стада по стельности животных.

Структура стада по возрастным группам

	Jan 20	Feb 20	Mar 20	Apr 20	May 20	Jun 20	Jul 20	Aug 20	Sep 20	Oct 20	Nov 20	Dec 20	FY20
Общее поголовье	0	601	625	649	670	687	709	726	738	758	763	778	778
0-3 мес.(бычки)	0	0	0	0	0	1	0	0	0	0	0	0	0
0-3 мес.(телочки)	0	0	24	48	69	71	74	78	74	77	70	72	72
3-6 мес.(телочки)	0	0	0	0	0	17	40	55	69	74	78	74	74
6-12 мес.	0	0	0	0	0	0	0	0	5	21	33	54	54
12-15 мес.	0	0	0	0	0	0	0	0	0	0	0	0	0
15-18 мес.	0	1	1	1	0	0	0	0	0	0	0	0	0
Нетели (18 - 27.5 мес.)	0	250	200	150	101	51	1	1	1	1	1	1	1
Коровы (27.5 мес. +)	0	350	400	450	500	547	594	592	589	585	581	577	577

Структура по стельности

	Кол-во животных	%
Все типы	351	0%
Телки	1	0%
Молодняк (телочки до года)	0	0%
Молодняк	0	0%
Молодняк (телки старше года)	1	100%
Осемененные	0	0%
Холостые	1	100%
Корова	350	100%
Стельные	0	0%
Осемененные	49	14%
Не осемененные	301	86%
Холостые	0	0%
Яловые	0	0%



0-3 мес. (телочки) 8%
3-6 мес. (телочки) 8%
6-12 мес. 9%
Нетели (18 - 27.5 мес.) 8%
Коровы (27.5 мес. +) 66%



УПРАВЛЕНИЕ ЗАПАСАМИ



На основе ежемесячной структуры стада рассчитывается **потребность в кормах и пищевых добавках** для закупки. Объем имеющихся на начало периода запасов кормов может быть введен вручную.

Коэффициент страхового запаса (Корма)

1.25

☰ **Потребность в кормах по месяцам кормления** Все корма ▼ Факт ▼ Потребность, кг ▼

	Jan 20	Feb 20	Mar 20	Apr 20	May 20	Jun 20	Jul 20	Aug 20	Sep 20	Oct 20	Nov 20	Dec 20	FY20
Все группы	759 686	723 488	791 711	785 294	810 677	785 227	845 825	856 219	841 329	882 572	864 260	909 534	9 855 822
Телята и молодняк	313 627	244 741	214 243	162 618	123 627	78 131	36 497	46 891	57 680	72 802	81 290	100 464	1 532 611
От 0 - 1 месяцев	0	0	4 766	4 239	3 297	4 355	4 306	4 214	3 542	4 847	2 643	4 252	40 461
От 1 - 2 месяцев	0	0	0	6 119	6 190	5 286	7 015	6 737	6 504	5 984	7 208	4 669	55 712
От 2 - 3 месяцев	0	0	0	0	8 812	8 528	7 712	9 915	9 240	9 547	8 173	10 648	72 575
От 3 - 4 месяцев	0	0	0	0	0	8 492	8 775	7 680	9 554	9 507	9 201	8 410	61 619
От 4 - 5 месяцев	0	0	0	0	0	0	7 645	7 645	6 474	8 601	8 015	8 281	46 661
От 5 - 6 месяцев	0	0	0	0	0	0	0	9 656	9 346	8 451	10 513	10 462	48 428
От 6 - 9 месяцев	0	0	0	0	0	0	0	0	12 010	24 821	34 527	37 230	108 588
От 9 - 12 месяцев	0	0	0	0	0	0	0	0	0	0	0	15 468	15 468
От 12 - 15 месяцев	775	0	0	0	0	0	0	0	0	0	0	0	775
От 15 - 18 месяцев	0	850	909	880	0	0	0	0	0	0	0	0	2 639
От 18 - 27.5 месяцев	312 852	243 891	208 568	151 380	105 328	51 470	1 044	1 044	1 010	1 044	1 010	1 044	1 079 685
Коровы 1 половины лактации	314 650	294 350	314 650	306 023	316 224	306 023	394 886	394 886	382 148	394 886	380 625	393 313	4 192 664
От 1 - 5 месяц лактации	314 650	294 350	314 650	306 023	316 224	306 023	394 886	394 886	382 148	394 886	380 625	393 313	4 192 664
Коровы 2 половины лактации	131 409	184 397	262 818	316 653	327 208	316 653	327 208	327 208	317 925	328 523	317 925	328 523	3 486 450
От 6 - 10 месяц лактации	131 409	184 397	262 818	316 653	327 208	316 653	327 208	327 208	317 925	328 523	317 925	328 523	3 486 450
Сухостойные коровы	0	0	0	0	43 618	84 420	87 234	87 234	83 576	86 361	84 420	87 234	644 097
От 1 - 2 месяц сухостойного периода	0	0	0	0	43 618	84 420	87 234	87 234	83 576	86 361	84 420	87 234	644 097



СТАТИСТИКА НАДоеВ

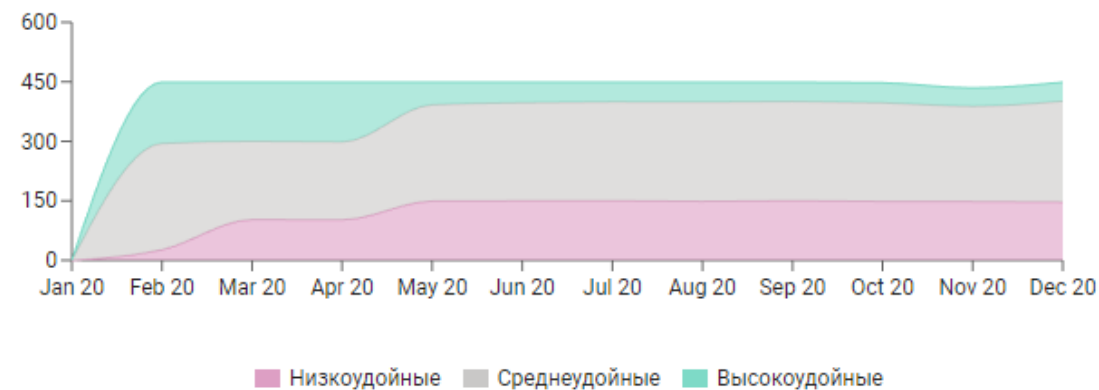


Ввод **фактических надоев** позволяет контролировать объемы производства, реализации и выбраковки молока, классифицировать животных по нормативам удоя.

Выбраковка молока

		Jan 20	Feb 20	Mar 20	Apr 20	May 20	Jun 20	Jul 20
Выбраковка молока, л	План	0	0	0	0	0	0	0
	Факт - Прогноз	0	10 504	16 579	15 438	15 447	15 255	15 681

Количество животных по нормативам удоя



Динамика производства молока

		Feb 20	Mar 20	Apr 20	May 20	Jun 20	Jul 20	Aug 20	Sep 20	Oct 20	Nov 20	Dec 20	FY20
План	Поголовье скота	450	451	401	401	350	350	350	350	400	400	449	4 352
	Ср. месячный удой на 1 фуражную корову (общее стадо), л	498	516	442	458	395	409	422	436	524	536	569	5 205
	Ср. месячный удой на 1 дойную корову (удойное стадо), л	664	1 801	1 768	1 644	1 610	1 487	1 386	1 296	1 223	1 285	1 199	15 363
	Валовый надой, л	298 879	309 761	265 456	274 977	237 014	245 106	253 120	261 353	314 625	321 388	341 366	3 123 045
Факт - Прогноз	Поголовье скота	294	449	449	449	449	449	449	449	449	449	449	4 784
	Ср. месячный удой на 1 фуражную корову (общее стадо), л	425	653	632	623	601	621	622	600	619	581	670	6 647
	Ср. месячный удой на 1 дойную корову (удойное стадо), л	1 707	1 744	1 689	1 665	1 608	1 660	1 661	1 604	1 656	1 570	2 058	18 623
	Валовый надой, л	255 104	391 727	379 341	373 671	360 860	372 658	372 925	360 208	371 410	348 381	402 145	3 988 430



ПОТРЕБЛЕНИЕ РЕСУРСОВ

Модель позволяет производить сравнение планового и прогнозного потребления общехозяйственных ресурсов, кормов и ветеринарных препаратов.

Введите % различия

15.0%

Потребление кормов Все корма ▼

		Jan 20	Feb 20	Mar 20	Apr 20	May 20	Jun 20	Jul 20	Aug 20	Sep 20	Oct 20	Nov 20	Dec 20	FY20
Кол-во необходимое, кг	План	0	358 012	387 333	379 319	400 929	396 175	417 872	428 828	425 431	450 410	446 327	472 004	4 562 640
	Факт - Прогноз	0	351 046	382 680	377 520	397 317	392 678	416 097	419 763	410 045	429 451	418 302	437 177	4 432 076
Коэффициент запаса	План	1.25	1.25	1.25	1.25	1.25	1.25	1.25	1.25	1.25	1.25	1.25	1.25	1.25
	Факт - Прогноз	1.25	1.25	1.25	1.25	1.25	1.25	1.25	1.25	1.25	1.25	1.25	1.25	1.25
Кол-во с учетом запаса, кг	План	0	447 515	484 166	474 149	501 161	495 219	522 340	536 035	531 789	563 013	590 005	590 005	5 703 300
	Факт - Прогноз	0	438 808	478 350	471 900	496 646	490 848	520 121	524 704	512 556	536 814	522 878	546 471	5 540 095
Остаток, кг	План	445 850	569 758	654 206	774 824	868 231	993 185	1 110 277	1 212 361	1 348 739	1 455 365	1 597 841	1 728 281	12 758 918
	Факт - Прогноз	438 858	564 360	651 512	768 146	860 661	986 735	1 093 934	1 186 047	1 311 322	1 404 337	1 531 159	1 649 688	12 446 759
Закупка, кг	План	445 850	480 542	468 836	495 662	489 918	516 854	530 546	526 494	557 534	552 618	584 528	598 026	6 247 408
	Факт - Прогноз	438 858	476 548	468 344	491 274	485 492	514 432	518 708	507 040	530 880	517 692	540 924	551 242	6 041 434

Потребление ветеринарных препаратов Все препараты ▼

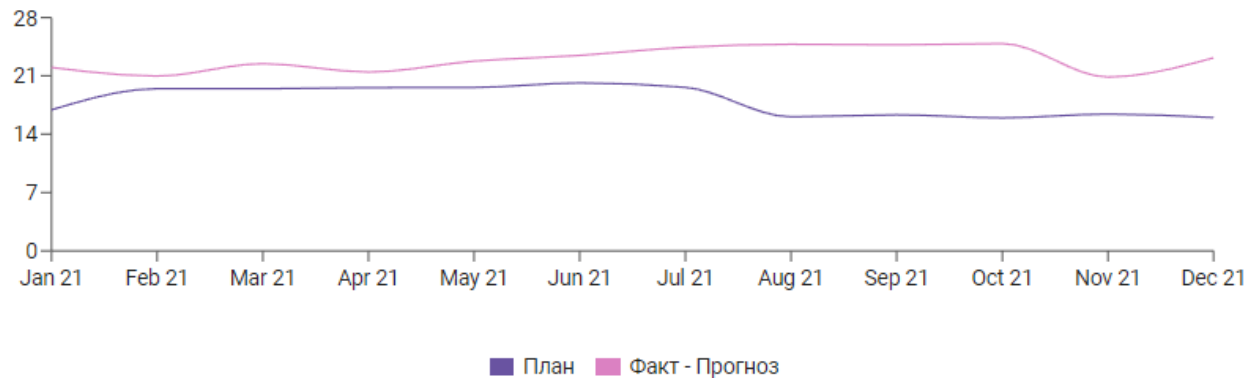
		Jan 20	Feb 20	Mar 20	Apr 20	May 20	Jun 20	Jul 20	Aug 20	Sep 20	Oct 20	Nov 20	Dec 20	FY20
Количество	План	500	94 662	99 802	103 942	107 940	112 395	115 917	121 286	124 998	128 358	132 069	135 780	1 277 649
	Факт - Прогноз	1 250	20 955	22 955	26 959	34 810	31 840	39 208	39 139	32 101	40 889	31 896	37 295	359 296



РЕАЛИЗАЦИЯ ПРОДУКЦИИ

Расчитанные **себестоимости реализации молочной продукции, животных и продуктов жизнедеятельности** учитывают расходы на содержание животных.

☰ Себестоимость реализованной молочной продукции, руб. за л



Расчет себестоимости реализованной молочной продукции Факт ▼ Стадо ▼

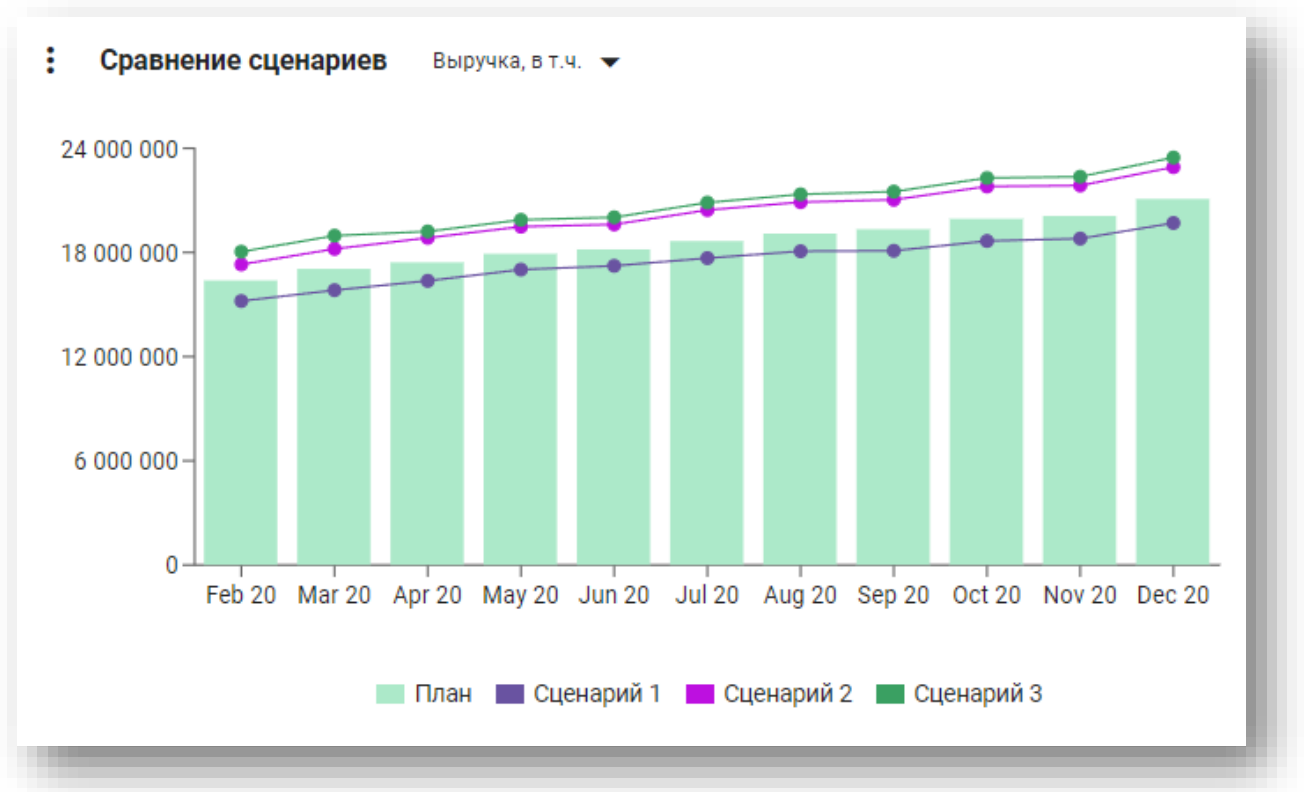
	Jan 21	Feb 21	Mar 21	Apr 21	May 21	Jun 21	Jul 21	Aug 21	Sep 21	Oct 21	Nov 21	Dec 21	FY21
Количество коров	573	569	564	554	549	544	539	534	529	524	519	514	514
Надои, л.	110 266	88 734	94 968	92 151	94 955	92 134	95 145	94 742	92 160	95 650	100 004	114 957	1 165 866
Расходы на содержание, руб.	12 365 778	11 497 264	13 984 523	13 076 521	14 025 101	14 172 352	15 116 271	14 962 318	14 642 317	15 524 973	14 998 864	15 504 068	169 870 348
Себестоимость за л, руб.	21.88	20.85	22.34	21.34	22.65	23.33	24.32	24.67	24.59	24.75	20.76	23.06	22.88



АНАЛИЗ ЧТО-ЕСЛИ?

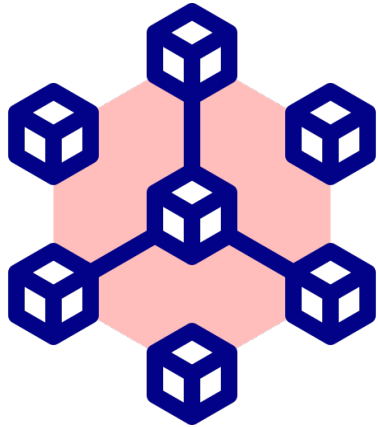


Модуль позволяет произвести анализ рисков при возникновении факторов, ведущих к изменению параметров планирования, и сравнить изначальную плановую версию бюджета доходов и расходов на нормативных коэффициентах со сценарными версиями.





ПОЧЕМУ МЫ?



Optimacros предлагает более 15 видов графиков для визуализации данных.

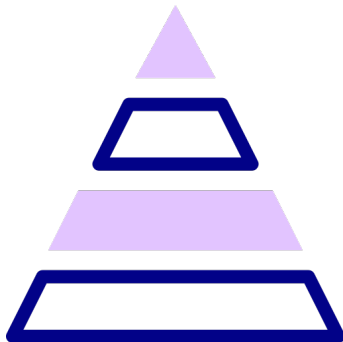
Каждый из которых можно гибко настроить: выбрать цвета, отображение осей, типы линий, кратность значений, исключить пустые и итоговые показатели.

Self-Service: обладает гибкостью Excel.

Создан, чтобы заменить громоздкие и неудобные модели в MS Excel и негибкие традиционные системы планирования.



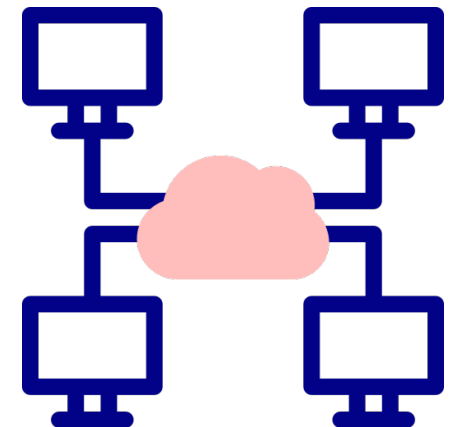
Интеграция с различными системами (1C, SAP и др.), базами данных (MS SQL, Oracle DB, PostgreSQL и др.), веб-сервисами, приложениями и пр.
Есть возможность импортировать данные с помощью drag-and-drop, перетащив файл в рабочую область.



Установка на серверах компании или в облаке на выбор.

Позволяет выбрать формат хранения и работы с данными, который подходит конкретно вам.

Возможность построения моделей планирования любого уровня детализации (гранулярности), в т.ч. до уровня проводок и транзакций.



НАШИ КОНТАКТЫ

✉ info@optimacros.com
+7(926) 564 81 79, +7(495) 108 68 58
🌐 www.optimacros.com

🏠 125504, г. Москва, Дмитровское
шоссе, д. 81, пом. 35/2