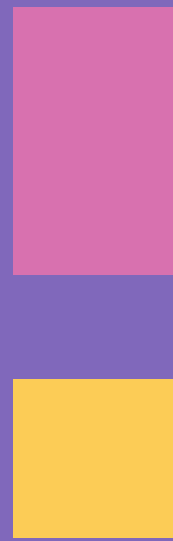




КАДРОВОЕ ПЛАНИРОВАНИЕ

ДЕМОСТЕНД



ОСОБЕННОСТИ Optimacros



Платформа Optimacros поддерживает широкий набор инструментов оптимизации, аналитики и анализа данных.

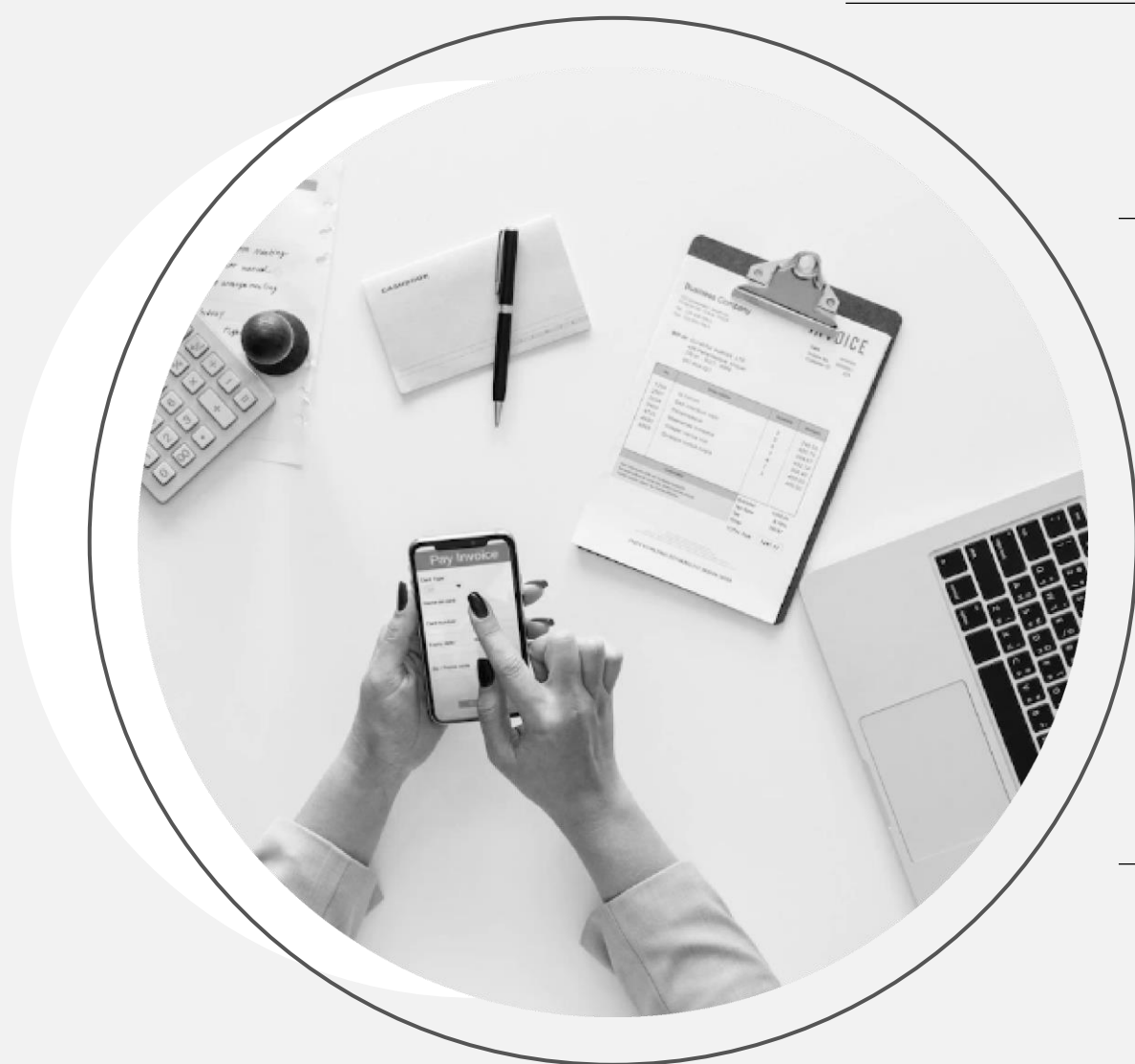
Предлагает расширенные возможности интеграции с существующими решениями.

Обеспечивает гибкость в настройке интерфейсов, структур хранения и расчетов.

Реализует возможность кастомизации на уровне скриптов и пользовательских макросов.



В МОДЕЛИ РЕАЛИЗОВАНО



01

ВВОД ДАННЫХ О НОВЫХ СОТРУДНИКАХ И УДОБНОЕ ВЕДЕНИЕ РЕЕСТРА

02

ГЛУБОКИЙ АНАЛИЗ СТРУКТУРЫ КАДРОВ ПО РАЗНЫМ ПОКАЗАТЕЛЯМ

03

ПЛАНИРОВАНИЕ И УЧЕТ ОТПУСКОВ

04

РАСЧЕТ ПОТРЕБНОСТИ В ПЕРСОНАЛЕ

05

СОЗДАНИЕ ЗАЯВОК НА НАЙМ И ВОРОНКА РЕКРУТИНГА

06

АНАЛИЗ ФОТ И РАСЧЕТ БЮДЖЕТА НА ПРОГНОЗНЫЙ ПЕРИОД

Эффективное ведение кадрового учета



БЫСТРО И ПРОСТО:

Создавайте новую заявку на найм и добавляйте соискателей на неё

Отслеживайте процесс найма от первого отклика до выхода нового сотрудника на работу

Формируйте личные дела сотрудников с необходимой вам информацией

Анализируйте текущую структуру персонала по ключевым показателям: пол, заработная плата, регион пребывания и др.

Ведите реестр сотрудников, вносите изменения в него и контролируйте полноту данных

ДОБАВЛЕНИЕ НОВОЙ ЗАЯВКИ НА ПЕРСОНАЛ

Заявка на найм сотрудника

Центр затрат	Компоненты - ЦФО - Установка
Название заявки	Заявка 100
Дата подачи	01.12.2022
Должность	Установщик
Регион	Подольск
Уровень заработной платы	Разряд 2
Шаг	50 - й процентиль

Инструкция:

- Заполните шаблон новой заявки на найм (уровень и шаг заработной платы - опционально).
- Нажмите "Добавить заявку".
- Внесите фамилии и имена соискателей, выберите соответствующую заявку.
- Нажмите кнопку "Добавить соискателей".

Добавить заявку **Добавить соискателей**

Фамилия Имя	Заявка
Иванов Петр	Заявка №28

Архипова, Александра

ФИО сотрудника	Архипова, Александра
ID	3712
Дата рождения	13.10.1958
Возраст (лет)	62
Пол	Женский
Национальность	Славянская
Email	Aleksandra.Arkipova@sbp.com
Дата найма	31.12.2004
Текущее подразделение	Продажи
Должность сотрудника	Продакт менеджер
Занимает должность (лет)	16

ФОТО сотрудника

Информация по оплате труда

	FY19	FY20
Зарботная плата	1 296 000	1 386 720
Бонусы	423 313	529 486
Компенсация	0	0
Общая компенсация	1 719 313	1 916 206

Комментарии и HR

Необходимо отправить на утверждение заявку о переводе на новую должность

Результат работы рекрутера

	Закрытые заявки	Заявки, закрытые вовремя	Доля своевременно закрытых заявок
Петр Петров	17	8	47%

Возрастная структура персонала

0 - 35 лет 35 - 45 лет 45 - 55 лет 55 - 100 лет

Оценка персонала и KPI



БЫСТРО И ПРОСТО:

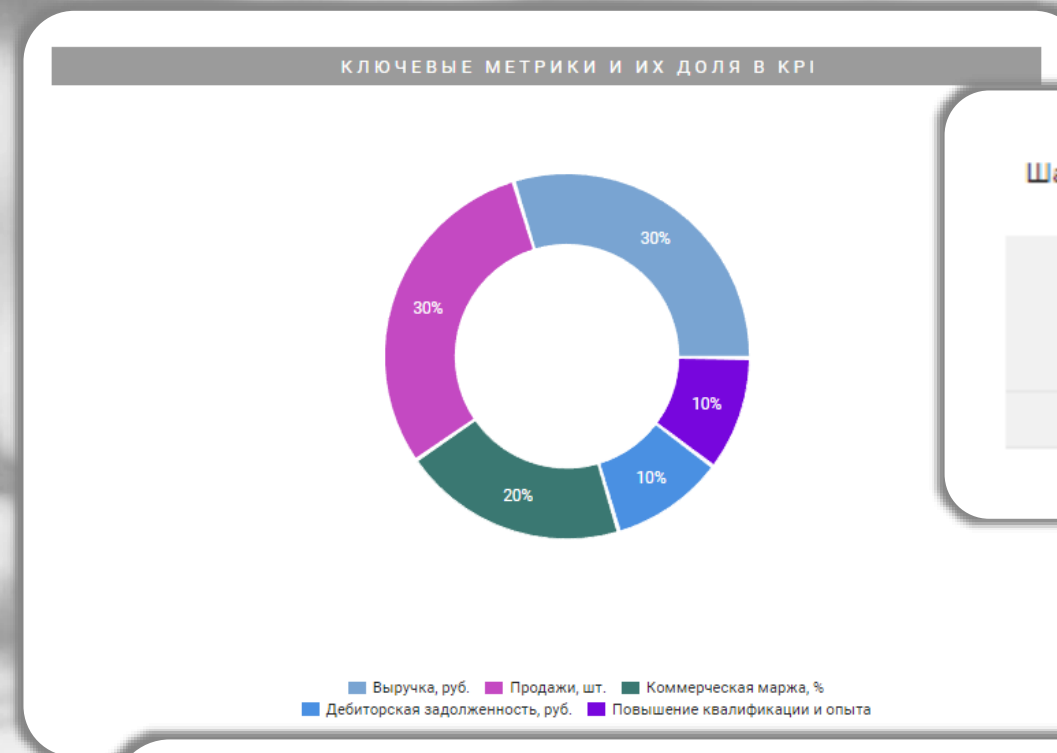
Устанавливайте должностные требования

Анализируйте, насколько компетенции сотрудника соответствуют требованиям занимаемой им должности

Настраивайте гибкую систему KPI, отвечающую требованиям вашего бизнеса

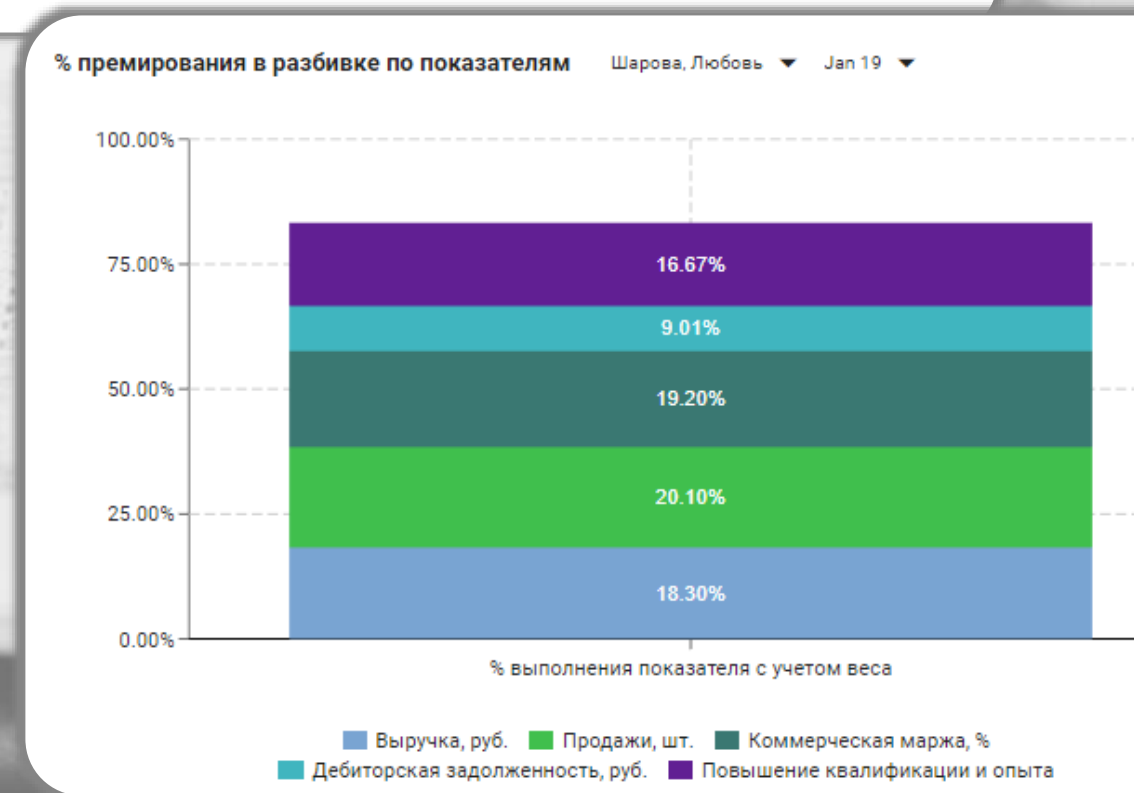
Анализируйте выполнение плана в разрезе ключевых показателей

Производите расчет стимулирующих выплат в зависимости от показателей деятельности сотрудника



Шарова, Любовь ▾ Jan 19 ▾

	Итоговый % премирования
Итого	83.28%



Степень соответствия должности

Должность	Степень соответствия сотрудника
Менеджер по клиентам	93.9%
Менеджер по корпоративным клиентам	79.5%
Менеджер по ключевым клиентам	40.2%
Продакт менеджер	80.6%
Продакт менеджер 2	80.6%
Специалист службы поддержки	76.2%
Внутренние продажи	48.5%
Внутренние продажи 1	48.5%
Установщик	77.8%
Инженер по эксплуатации	71.4%
Специалист по обслуживанию	45.2%
Специалист по продуктовому маркетингу	62.9%
Специалист по полемому маркетингу	42.9%
Финансовый аналитик	48.3%
Финансовый директор	45.6%
Главный юрист-консультант	62.8%
Специалист юридического отдела	72.2%
Помощник руководителя	63.5%
Исполнительный помощник	29.4%
Руководитель проекта	63.9%
Аналитик бизнес процессов	30.2%
IT-архитектор	62.9%
Главный IT-архитектор	65.9%
Программист - разработчик	32.5%
Администратор базы данных	36.9%
Исполнительный директор	55.6%
Главный финансовый директор	61.1%
Главный операционный директор	55.6%
Директор по маркетингу	52.4%
Управляющий менеджер	77.8%
Сборщик	91.7%
Временный сотрудник	100.0%



Бюджетирование и ФОТ

БЫСТРО И ПРОСТО:

Анализируйте ФОТ на любом уровне
гранулярности

Устанавливайте уровень индексации заработной
платы и сразу же оценивайте изменение ФОТ на
будущий год

Формируйте бюджет двумя методами: Top-Down
и Bottom-Up

Перераспределяйте бюджет на любом уровне
для достижения наилучшего результата

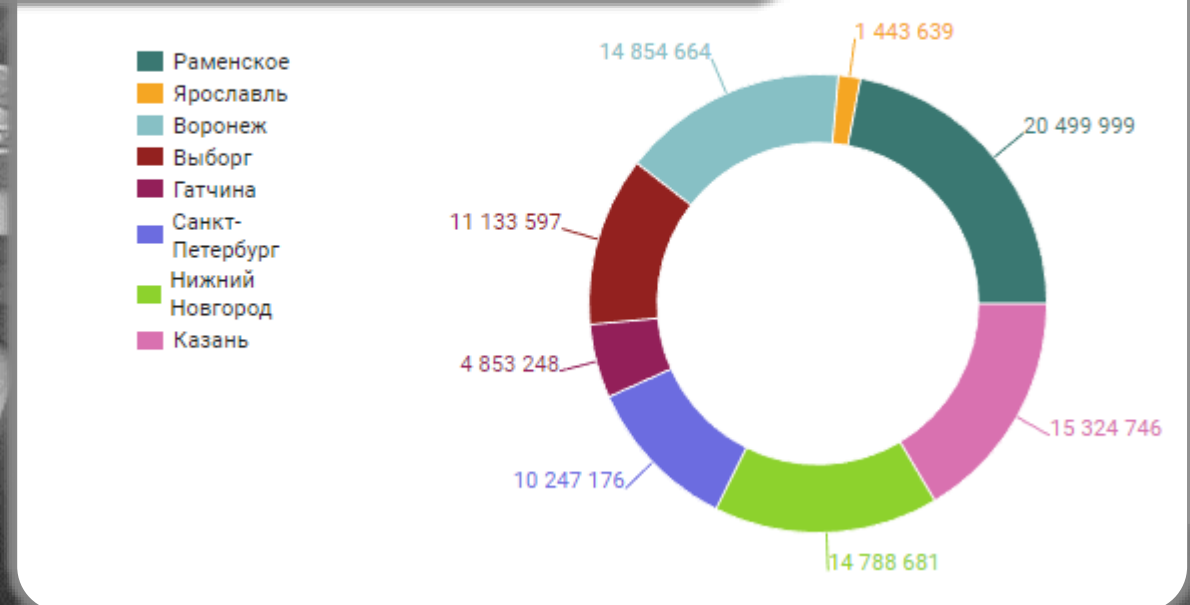
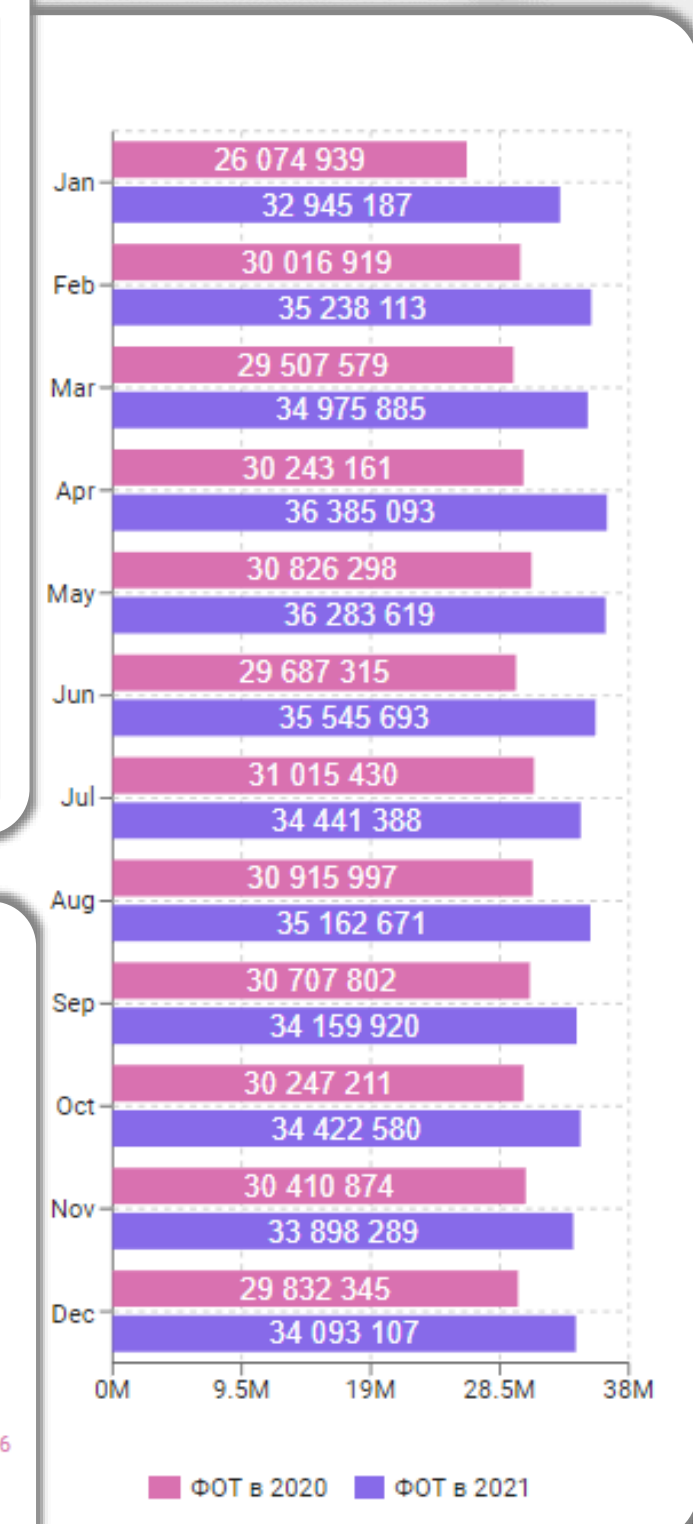
Нивелируйте отклонение между суммами
бюджета, полученными разными методами
планирования

Уровень 1 Вся компания Россия

	Численность сотрудников в текущем году	Расходы текущего года на персонал	Доли в разрезе расходов текущего года	Перераспределение бюджета	Бюджет будущего года на персонал
Прямые продажи	45	69 207 355	188.04%	82.0%	93 145 748
Оверлейные продажи	61	75 025 459	206.58%	68.0%	94 447 103
Внутренние продажи	68	73 965 318	205.38%	0.0%	65 024 492
Продажи	174	218 198 132	600.00%	150.0%	252 617 342
Установка	3	1 552 359	97.26%	0.0%	1 820 270
Обслуживание	15	14 077 383	502.74%	0.0%	16 192 548
Сервис	18	15 629 743	600.00%	0.0%	18 012 817
Продуктовый маркетинг	3	3 727 337	142.41%	0.0%	4 255 972
Полевой маркетинг	4	6 289 482	357.59%	0.0%	7 235 988
Маркетинг	7	10 016 819	500.00%	0.0%	11 491 961
Финансы	3	866 850	6.23%	35.0%	1 067 020
Юристы	4	4 957 413	47.65%	40.0%	6 102 161
Администратор	3	4 748 091	64.49%	25.0%	5 844 503
HR	-	-	0.00%	0.0%	-
				0.0%	17 956 151
				100.0%	30 969 835
				0.0%	15 830 488
				0.0%	15 830 488
				0.0%	-
				0.0%	88 629 101
				0.0%	88 629 101
				250.0%	417 551 545

Бюджет на утверждение

	FY21
	Plan
Бюджет Top-Down	88 333 054
Бюджет Bottom-Up	86 816 853
Отклонение	1 516 201
Затраты по неутвержденным заявкам на персонал	0
ИТОГО Бюджет на утверждение	86 816 853
ИТОГО Отклонение	1 516 201



Optimacros это



Заполнение плана для KPI

	Выручка, руб.	Продажи, шт.	Коммерческая маржа, %	Дебиторская задолженность, руб.	Повышение квалификации и опыта
	План	План	План	План	План
Шарова, Любовь	881 678	899 259	27%	533 568	3
Шубина, Валерия	342 450				
Ушаков, Константин	281 812				
Широков, Дмитрий	374 377				
Титов, Михаил	128 705				
Спиридонова, София	942 760				
Львова, Алина	878 778				
Куприянов, Артём	888 030				
Михайлов, Дмитрий	301 141				
Семенов, Сергей	705 910				
Попов, Матвей	352 163				
Попов, Савелий	813 935				
Малышев, Максим	187 411				
Овчинников, Артём	240 675				
Сергеев, Сергей	301 651				
Архипова, Александра	708 464				
Мартынова, Ксения	150 714				
Платонов, Савелий	813 338				
Мельников, Михаил	213 311				
Маркова, Кристина	381 345				
Михайлов, Евгений	299 409				
Романов, Андрей	248 618				
Авдеев, Артём	368 491	840 677	31%	382 973	4
Никитин, Тимофей	159 271	186 541	26%	861 509	3
Осипова, Ульяна	818 726	617 252	35%	952 264	4
Соколов, Роман	895 831	250 066	28%	910 723	5
Максимова, Полина	783 396	391 871	27%	506 925	2
Литвинов, Марат	379 202	293 059	33%	759 286	4

Подтверждение импорта

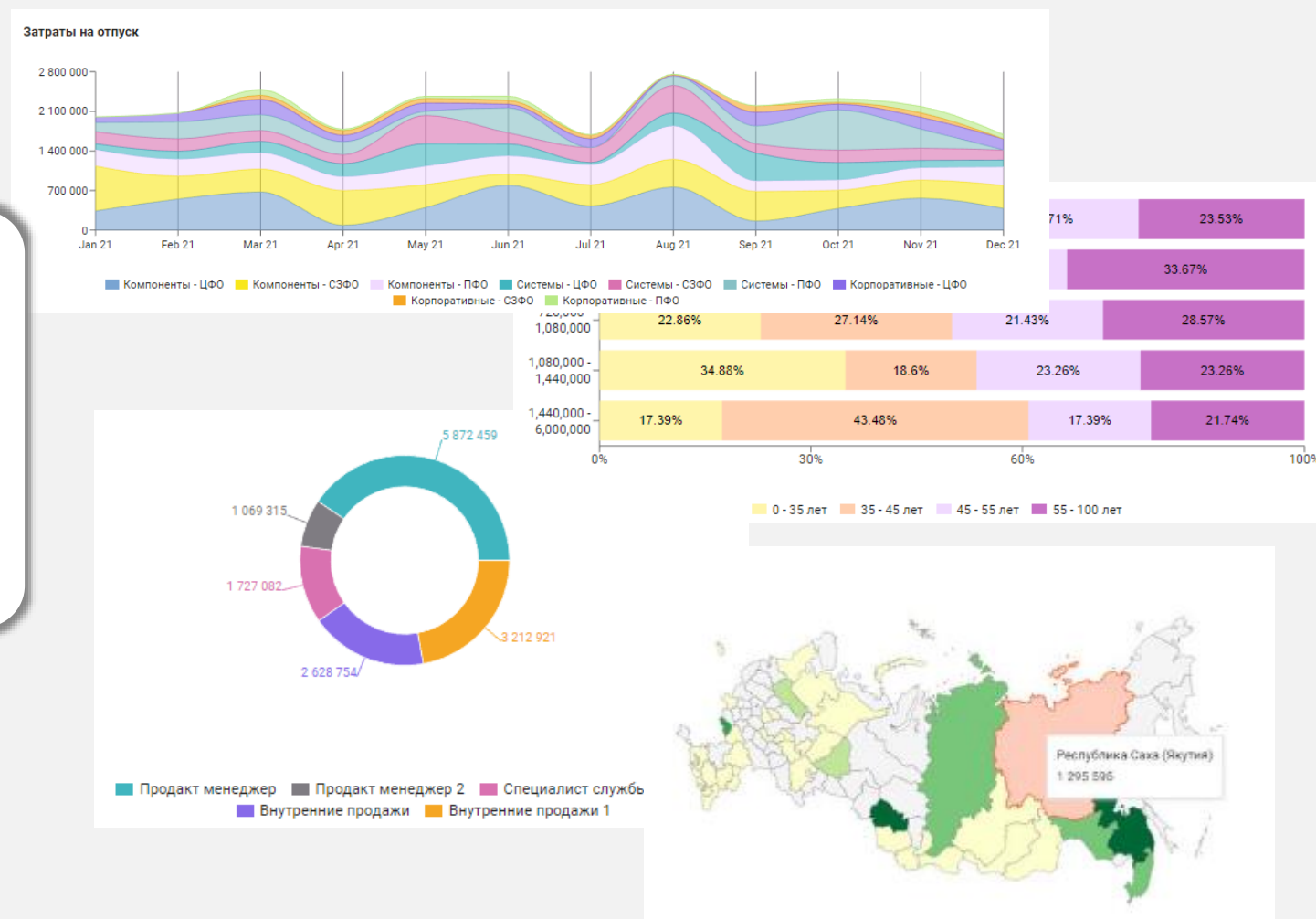
Основные Расширенные ETL Скрипт / JSON-мэппинг При Загрузке

Стандартный Импорт

Вы уверены, что хотите импортировать в → KPI?

Заполнение плана для KPI.xlsx

ОТМЕНА ПОДТВЕРДИТЬ



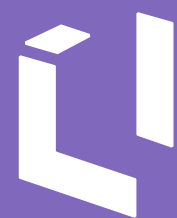
Self-Service: обладает гибкостью Excel. Создан, чтобы заменить громоздкие и неудобные модели в MS Excel и негибкие традиционные системы планирования.

Возможность построения моделей планирования любого уровня детализации (гранулярности), в т.ч. до уровня проводок и транзакций.

Интеграция с различными системами (1C, SAP и др.), базами данных (MS SQL, Oracle DB, PostgreSQL и др.), веб-сервисами, приложениями и пр. Еще можно импортировать данные с помощью drag-and-drop, перетащив файл в рабочую область.

Optimacros предлагает более 15 видов графиков для визуализации данных. Каждый из них можно гибко настроить - выбрать цвета, отображение осей, типы линий, кратность значений, исключить пустые и итоговые показатели.

Установка на серверах компании или в облаке на выбор. Позволяет уйти из дорогих и небезопасных облаков, установив сервера внутри компании.



Optimacros

НАШИ КОНТАКТЫ

АДРЕС: 125504, МОСКВА
ДМИТРОВСКОЕ Ш. Д.81, ПОМ. 35/2

INFO@OPTIMACROS.COM

+7 495 108 68 58

ЗАПРОСИТЕ
ДЕМОНСТРАЦИЮ
МОДЕЛИ



Спасибо за
внимание!