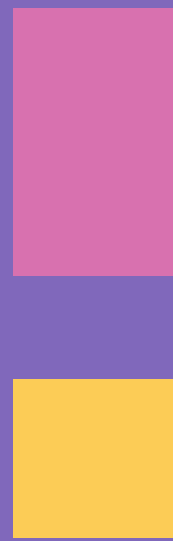




SUPPLY CHAIN COST ANALYSIS

ДЕМОСТЕНД



ОСОБЕННОСТИ Optimacros



Платформа Optimacros поддерживает широкий набор инструментов оптимизации, аналитики и обработки данных.

Предлагает расширенные возможности интеграции с различными корпоративными ПО, базами данных и пользовательскими приложениями.

Обеспечивает гибкость в настройке интерфейсов, структур хранения и расчетов.

Реализует возможность кастомизации на уровне скриптов и пользовательских макросов.



В МОДЕЛИ РЕАЛИЗОВАНО



01

ВВОД НАКЛАДНЫХ И ВЕДЕНИЕ РЕЕСТРОВ ТРАНСПОРТНЫХ И СКЛАДСКИХ ОПЕРАЦИЙ

02

БЛОК БЮДЖЕТИРОВАНИЯ И ЕГО АНАЛИЗ

03

ПЛАНИРОВАНИЕ БЮДЖЕТА И ВНЕСЕНИЕ КОРРЕКТИРОВОК

04

ФАКТОРНЫЙ АНАЛИЗ ОТКЛОНЕНИЯ ПОКАЗАТЕЛЕЙ ОТ ПЛАНА

05

СЦЕНАРНЫЙ АНАЛИЗ «ЧТО-ЕСЛИ?»

06

ОЦЕНКА ЭФФЕКТИВНОСТИ РАБОТЫ ТРАНСПОРТНОГО ОТДЕЛА И СКЛАДА



Эффективное планирование бюджета отдела логистики

БЫСТРО И ПРОСТО:

Выбирайте версию бюджета и сравнивайте с фактическими данными

Отслеживайте динамику изменений

Проводите углубленный анализ, детализируя статьи бюджета

Осуществляйте планирование, а также вносите корректировки в режиме реального времени

Задавайте плановые данные, ориентируясь на факт прошлых периодов, а также линию тренда

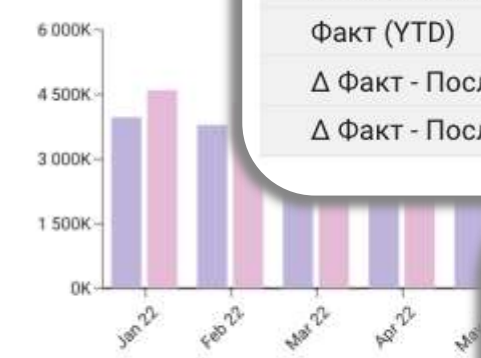
Бюджет, руб.

	Факт	План	Δ abs	Δ %
Общие затраты на логистику	47 494 734	59 217 806	-11 723 072	-19.80%
Содержание складов	9 568 500	9 625 500	-57 000	-0.59%
Аренда складов	8 400 000	8 400 000	0	0.00%
Отопление	580 500	637 500	-57 000	-8.94%
Водоснабжение	252 000	252 000	0	0.00%
Электроснабжение	336 000	336 000	0	0.00%
Операции на складах	572 945	570 138	2 807	0.49%
Погрузо-разгрузочные раб. "ч."	364 650	402 987	-38 337	-9.51%
Комплектация	208 295	167 151	41 144	24.61%
Расходы на содержание автопарка	34 268 944	34 358 184	-89 240	-0.26%
Содержание ТС	15 368 944	15 458 184	-89 240	-0.58%
ФОТ водителей	18 900 000	18 900 000	0	0.00%
Доставка до клиентов	2 251 343	10 747 694	-8 496 351	-79.05%
Транспортные затраты	2 036 722	10 559 545	-8 522 823	-80.71%
Простои	177 400	173 011	4 389	2.54%
Возвраты	37 221	15 138	22 083	145.88%
Внутренние перемещения	794 502	3 877 890	-3 083 388	-79.51%
Транспортные затраты внутренние	745 080	3 834 637	-3 089 557	-80.57%
Простои внутренние	49 422	43 253	6 169	14.26%
Другие расходы	38 500	38 400	100	0.26%
Аутстафф / Наемный персонал	10 700	10 200	500	4.90%
Предпродажная подготовка (копакинг и т.п.)	13 700	14 200	-500	-3.52%
Расходы на бумагу, печать, системы IT	14 100	14 000	100	0.71%

Версия плана

Версия плана

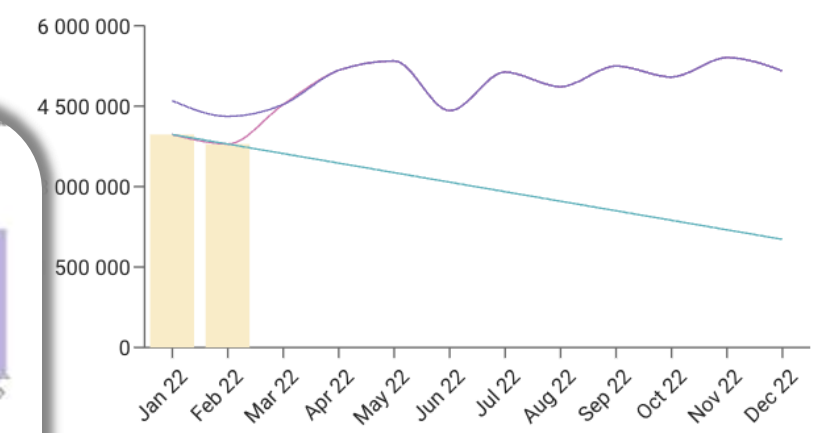
Динамика по месяцам



Данные для планирования

	FY22	Jan 22
Базисные данные прошлого года		
Текущий план		
Текущий план (YTG)	50 307 418	na
Текущий план (YTD + YTG)	58 071 494	3 970 887
Анализ отклонений		
Последний обновленный план	59 217 806	4 601 719
Факт (YTD)	7 764 076	3 970 887
Δ Факт - Последний обновленный план, руб.	-1 146 312	-630 832
Δ Факт - Последний обновленный план, %	-12.84%	-13.71%

Сравнительная динамика план-факт



Текущий план (YTD + YTG) Последний обновленный план Факт (YTD) Линия тренда

Формула Y = 4148585 - 177698X R-Sqrd 1

Статья бюджета	Jan 22	Feb 22	Mar 22	Apr 22	May 22	Jun 22	Jul 22	Aug 22	Sep 22	Oct 22	Nov 22	Dec 22
Содержание складов	9 568 500	9 568 500	9 568 500	9 568 500	9 568 500	9 568 500	9 568 500	9 568 500	9 568 500	9 568 500	9 568 500	9 568 500
Аренда складов	8 400 000	8 400 000	8 400 000	8 400 000	8 400 000	8 400 000	8 400 000	8 400 000	8 400 000	8 400 000	8 400 000	8 400 000
Отопление	580 500	580 500	580 500	580 500	580 500	580 500	580 500	580 500	580 500	580 500	580 500	580 500
Водоснабжение	252 000	252 000	252 000	252 000	252 000	252 000	252 000	252 000	252 000	252 000	252 000	252 000
Электроснабжение	336 000	336 000	336 000	336 000	336 000	336 000	336 000	336 000	336 000	336 000	336 000	336 000
Операции на складах	572 945	572 945	572 945	572 945	572 945	572 945	572 945	572 945	572 945	572 945	572 945	572 945
Погрузо-разгрузочные раб. "ч."	364 650	364 650	364 650	364 650	364 650	364 650	364 650	364 650	364 650	364 650	364 650	364 650
Комплектация	208 295	208 295	208 295	208 295	208 295	208 295	208 295	208 295	208 295	208 295	208 295	208 295
Расходы на содержание автопарка	34 268 944	34 268 944	34 268 944	34 268 944	34 268 944	34 268 944	34 268 944	34 268 944	34 268 944	34 268 944	34 268 944	34 268 944
Содержание ТС	15 368 944	15 368 944	15 368 944	15 368 944	15 368 944	15 368 944	15 368 944	15 368 944	15 368 944	15 368 944	15 368 944	15 368 944
ФОТ водителей	18 900 000	18 900 000	18 900 000	18 900 000	18 900 000	18 900 000	18 900 000	18 900 000	18 900 000	18 900 000	18 900 000	18 900 000
Доставка до клиентов	2 251 343	2 251 343	2 251 343	2 251 343	2 251 343	2 251 343	2 251 343	2 251 343	2 251 343	2 251 343	2 251 343	2 251 343
Транспортные затраты	2 036 722	2 036 722	2 036 722	2 036 722	2 036 722	2 036 722	2 036 722	2 036 722	2 036 722	2 036 722	2 036 722	2 036 722
Простои	177 400	177 400	177 400	177 400	177 400	177 400	177 400	177 400	177 400	177 400	177 400	177 400
Возвраты	37 221	37 221	37 221	37 221	37 221	37 221	37 221	37 221	37 221	37 221	37 221	37 221
Внутренние перемещения	794 502	794 502	794 502	794 502	794 502	794 502	794 502	794 502	794 502	794 502	794 502	794 502
Транспортные затраты внутренние	745 080	745 080	745 080	745 080	745 080	745 080	745 080	745 080	745 080	745 080	745 080	745 080
Простои внутренние	49 422	49 422	49 422	49 422	49 422	49 422	49 422	49 422	49 422	49 422	49 422	49 422
Другие расходы	38 500	38 500	38 500	38 500	38 500	38 500	38 500	38 500	38 500	38 500	38 500	38 500
Аутстафф / Наемный персонал	10 700	10 700	10 700	10 700	10 700	10 700	10 700	10 700	10 700	10 700	10 700	10 700
Предпродажная подготовка (копакинг и т.п.)	13 700	13 700	13 700	13 700	13 700	13 700	13 700	13 700	13 700	13 700	13 700	13 700
Расходы на бумагу, печать, системы IT	14 100	14 100	14 100	14 100	14 100	14 100	14 100	14 100	14 100	14 100	14 100	14 100



Содержание складов Отопление на складах Расходы на содержание автопарка Доставка до клиентов Внутренние перемещения Другие расходы

Факторный анализ



БЫСТРО И ПРОСТО:

Гибкая система настройки анализа – сравнивайте различные периоды, а также версии планов

Визуальная подсветка результатов - легко определяйте статьи с отклонением

Оценивайте влияние каждого фактора на общее отклонение от бюджета

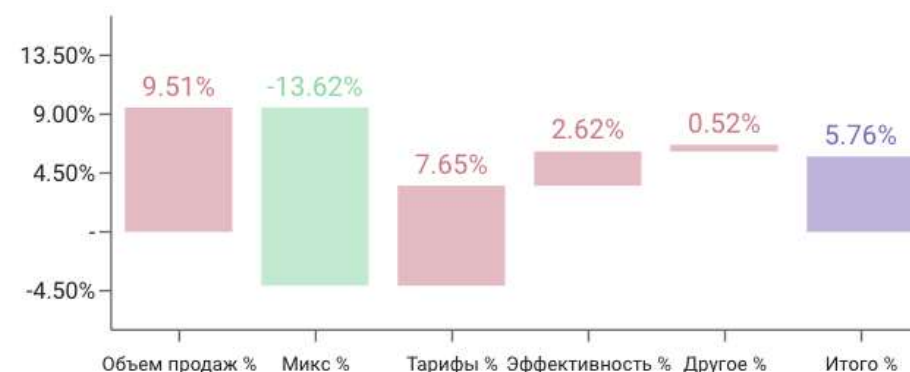
Анализируйте результаты и легко выделяйте точки роста

Факторный анализ, относительные значения

	Базисная версия	Отчетная версия	Δ %
Итого	2 645 361	2 797 747	5.76%
Операции на складах	590 531	592 782	0.38%
Погрузо-разгрузочные работы	388 294	372 483	-4.07%
Комплектация	202 237	220 298	8.93%
Доставка до клиентов	1 187 782	1 242 613	4.62%
Затраты на перевозку	1 092 156	1 139 229	4.31%
Простои	81 226	79 464	-2.17%
Возвраты	14 399	23 919	66.11%
Внутренние перемещения	867 048	962 353	10.99%
Затраты на перевозку внутренние	821 290	914 584	11.36%
Простои внутренние	45 758	47 768	4.39%

(%) Объем операций	(%) Микс	(%) Тарифы	(%) Эффективность	(%) Другое
-0.90%	-13.62%	7.65%	2.62%	0.52%
-0.99%	-11.15%	-	3.01%	-
-1.00%	-12.57%	-	-	-
-0.95%	-8.41%	-	8.79%	-
-	-10.86%	13.84%	-9.02%	1.15%
-	-10.52%	15.05%	-9.59%	-0.13%
-	-14.27%	-	-2.88%	5.47%
-	-17.46%	-	-	74.06%
-2.08%	-19.09%	4.37%	18.28%	-
-2.19%	-20.05%	4.62%	19.47%	-
-	-2.03%	-	-3.08%	-

Оценка влияния факторов, % Итого



Расходы отчетного периода по статье 'Затраты на перевозку внутренние' увеличились по сравнению с базисным периодом на 93294 руб. (11.36%).
 В том числе за счет фактора 'Объем продаж' на 78075 руб. (9.51%);
 за счет фактора 'Объем операций' на -17998 руб. (-2.19%);
 за счет фактора 'Микс' на -164632 руб. (-20.05%);
 за счет фактора 'Тарифы' на 37905 руб. (4.62%);
 за счет фактора 'Эффективность' на 159945 руб. (19.47%);
 за счет фактора 'Другое' на 0 руб. (0%).

Сценарный анализ



БЫСТРО И ПРОСТО:

Оцените эффективность использования собственного автопарка

Сопоставьте потенциальные затраты в случае привлечения наемного транспорта

Проанализируйте показатели при использовании услуг различных транспортных компаний

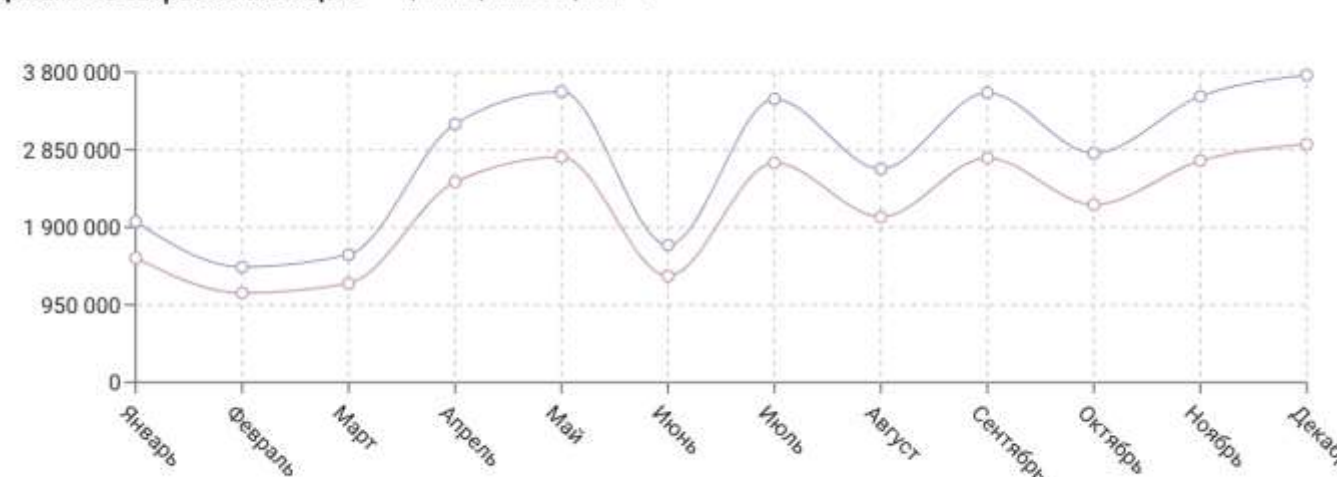
Сравните сценарии между собой

Оцените динамику затрат в разрезе различных сценариев

Сравнение бюджета

	Собственный транспорт, руб.	Наёмный транспорт, вариант 1, руб.	Отклонение по 1 варианту, руб.	Отклонение по 1 варианту, %	Наёмный транспорт, вариант 2, руб.	Отклонение по 2 варианту, руб.	Отклонение по 2 варианту, %
Общие затраты на логистику	47 494 734	22 254 208	25 240 526	53.1%	21 672 518	25 822 216	54.4%
Содержание складов	9 568 500	9 568 500	-	-	9 568 500	-	-
Аренда складов	8 400 000	8 400 000	-	-	8 400 000	-	-
Отопление	580 500	580 500	-	-	580 500	-	-
Водоснабжение	252 000	252 000	-	-	252 000	-	-
Электроэнергия	336 000	336 000	-	-	336 000	-	-
Операции на складах	572 945	572 945	-	-	572 945	-	-
Погрузо-разгрузочные работы	364 650	364 650	-	-	364 650	-	-
Комплектация	208 295	208 295	-	-	208 295	-	-

Динамика затрат по месяцам



Сравнение бюджета по годам



Список транспортных компаний

Тарифы транспортных компаний

Выбор транспортных компаний

Вариант 1	Транспортная компания 1
Вариант 2	Транспортная компания 2

Выбор периода и версии для анализа

Основа для WHAT IF	План с января
Год	FY23

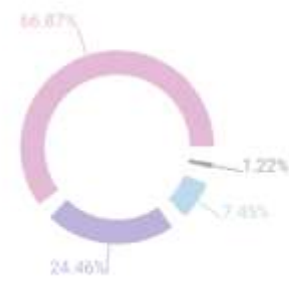
10%

Оценка эффективности работы склада и логистики



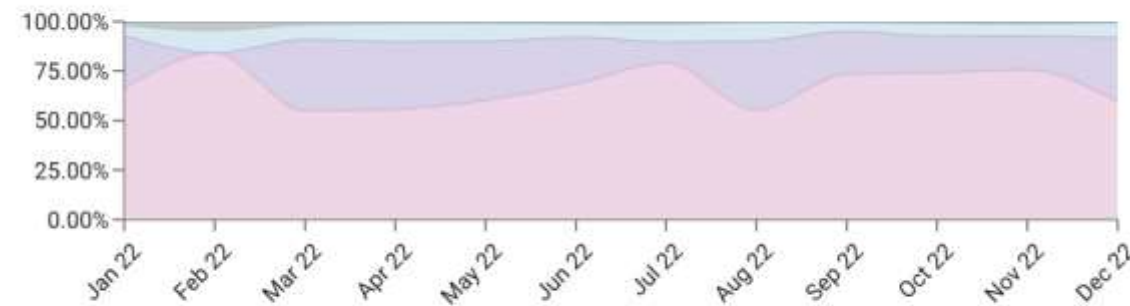
Интерактивная визуализация и гибкая настройка расчетов позволяют проводить комплексную оценку показателей и анализировать эффективность деятельности компании в режиме реального времени

Доля статей, один период



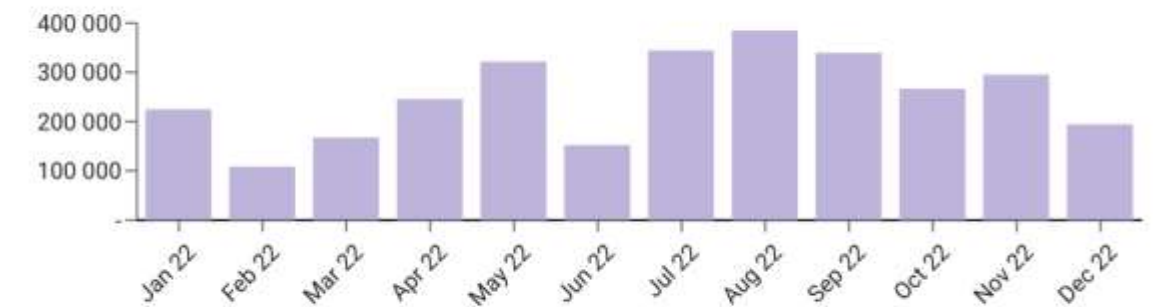
- Стоимость перевозки вторичная доставка, %
- Стоимость перевозки межсклад, %
- Простои ТС, %
- Возвраты, %

Доля статей, динамика по месяцам



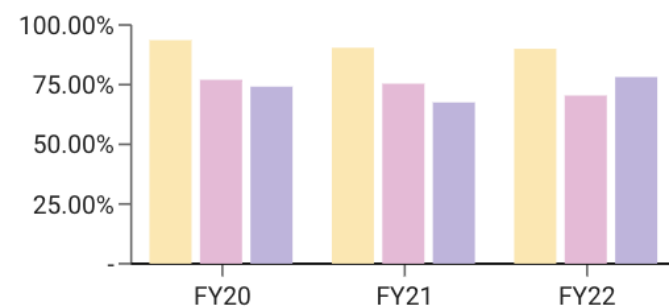
- Стоимость перевозки вторичная доставка, %
- Стоимость перевозки межсклад, %
- Простои ТС, %
- Возвраты, %

Все транспортные расходы, динамика по месяцам



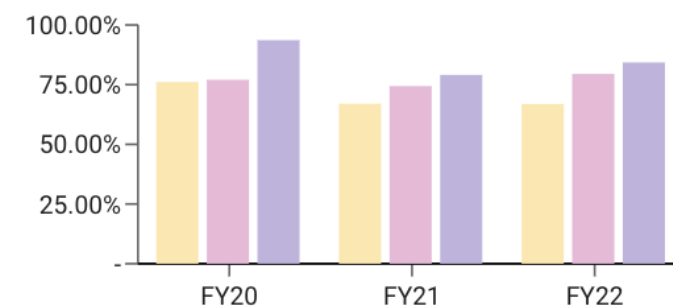
- Все транспортные расходы руб.

Динамика по годам, по пунктам доставки



- Склады
- Отгрузка с РЦ
- Отгрузка с базы

Динамика по годам, по ТС

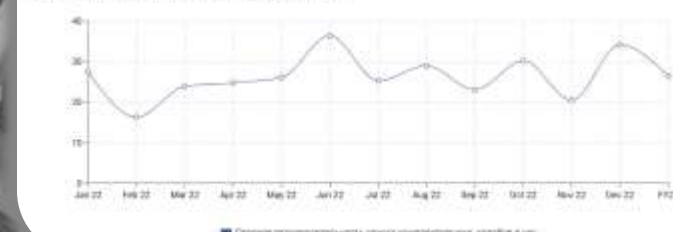


- 5 тонн
- 10 тонн
- 20 тонн

Среднее время нахождения сборки заказов



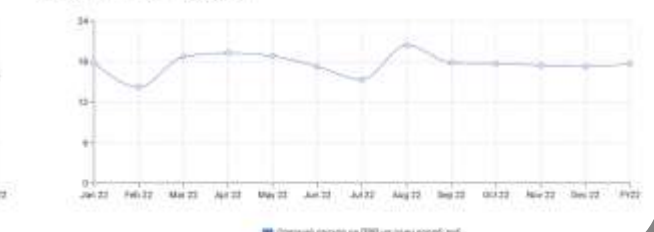
Продуктивность одного комплектовщика, коробок в час



Средний срок хранения товара на складе



Динамика затрат на ПРР на один коробок



Optimacros это



M00.06 Импорт бюджета, продажи

	Jan 23	Feb 23	Mar 23	Apr 23
КЗН-1	1 842	1 323	1 464	2 965
КЗН-2	838	602	666	1 348
КЗН-3	1 012	726	804	1 628
КЗН-4	546	392	434	879
КЗН-5	523	376	416	842
КЗН-6				
КЗН-7				
КЗН-8				
КЗН-9				
КЗН-10				
КЗН-11				
КЗН-12				
КЗН-13				
КЗН-14				
КЗН-15				
КЗН-16				
КЗН-17				
КЗН-18				
КЗН-19				
КЗН-20				
КЗН-21				
КЗН-22				
КЗН-23				
КЗН-24				
КЗН-25				
КЗН-26				
КЗН-27				
КЗН-28				
КЗН-29				
КЗН-30				
КЗН-31				
КЗН-32				
КЗН-33				
КЗН-34				
КЗН-35				
КЗН-36				
КЗН-37				
КЗН-38				
КЗН-39				
КЗН-40				
КЗН-41				
КЗН-42				
КЗН-43				
КЗН-44				
КЗН-45				
КЗН-46				
КЗН-47				
КЗН-48				
КЗН-49				
КЗН-50				
КЗН-51				
КЗН-52				
КЗН-53				
КЗН-54				
КЗН-55				
КЗН-56				
КЗН-57				
КЗН-58				
КЗН-59				
КЗН-60				
КЗН-61				
КЗН-62				
КЗН-63				
КЗН-64				
КЗН-65				
КЗН-66				
КЗН-67				
КЗН-68				
КЗН-69				
КЗН-70				
КЗН-71				
КЗН-72				
КЗН-73				
КЗН-74				
КЗН-75				
КЗН-76				
КЗН-77				
КЗН-78				
КЗН-79				
КЗН-80				
КЗН-81				
КЗН-82				
КЗН-83				
КЗН-84				
КЗН-85				
КЗН-86				
КЗН-87				
КЗН-88				
КЗН-89				
КЗН-90				
КЗН-91				
КЗН-92				
КЗН-93				
КЗН-94				
КЗН-95				
КЗН-96				
КЗН-97				
КЗН-98				
КЗН-99				
КЗН-100				

Подтверждение импорта

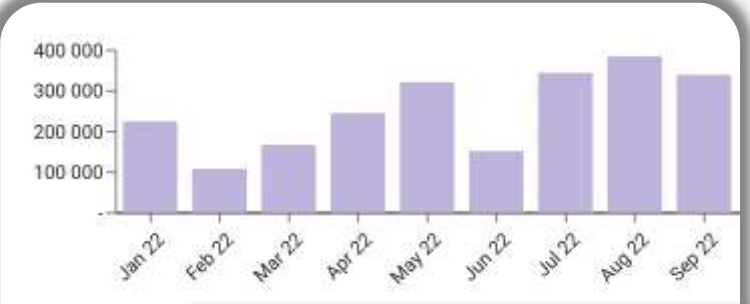
Основные | Расширенные | ETL Скрипт / JSON-мэппинг | При Загрузке

Стандартный Импорт

Вы уверены, что хотите импортировать в → KPI?

Заполнение плана для KPI.xlsx

ОТМЕНА | ПОДТВЕРДИТЬ



Интеграция с различными системами
(1C, SAP и др.), базами данных (MS SQL, Oracle DB, PostgreSQL и др.), веб-сервисами, приложениями и пр. Также можно импортировать данные с помощью drag-and-drop, перетаскивав файл в рабочую область.

Optimacros предлагает более 15 видов графиков для визуализации данных.
Каждый из них можно гибко настроить - выбрать цвета, отображение осей, типы линий, кратность значений, исключить пустые и итоговые показатели.

Self-Service:
обладает гибкостью Excel. Создан, чтобы заменить громоздкие и неудобные модели в MS Excel и негибкие традиционные системы планирования.

Детализация
Возможность построения моделей планирования любого уровня детализации (гранулярности), в т.ч. до уровня проводок и транзакций.

Установка на серверах компании или в облаке на выбор.
Позволяет уйти из дорогих и небезопасных облаков, установив сервера внутри компании.



Optimacros

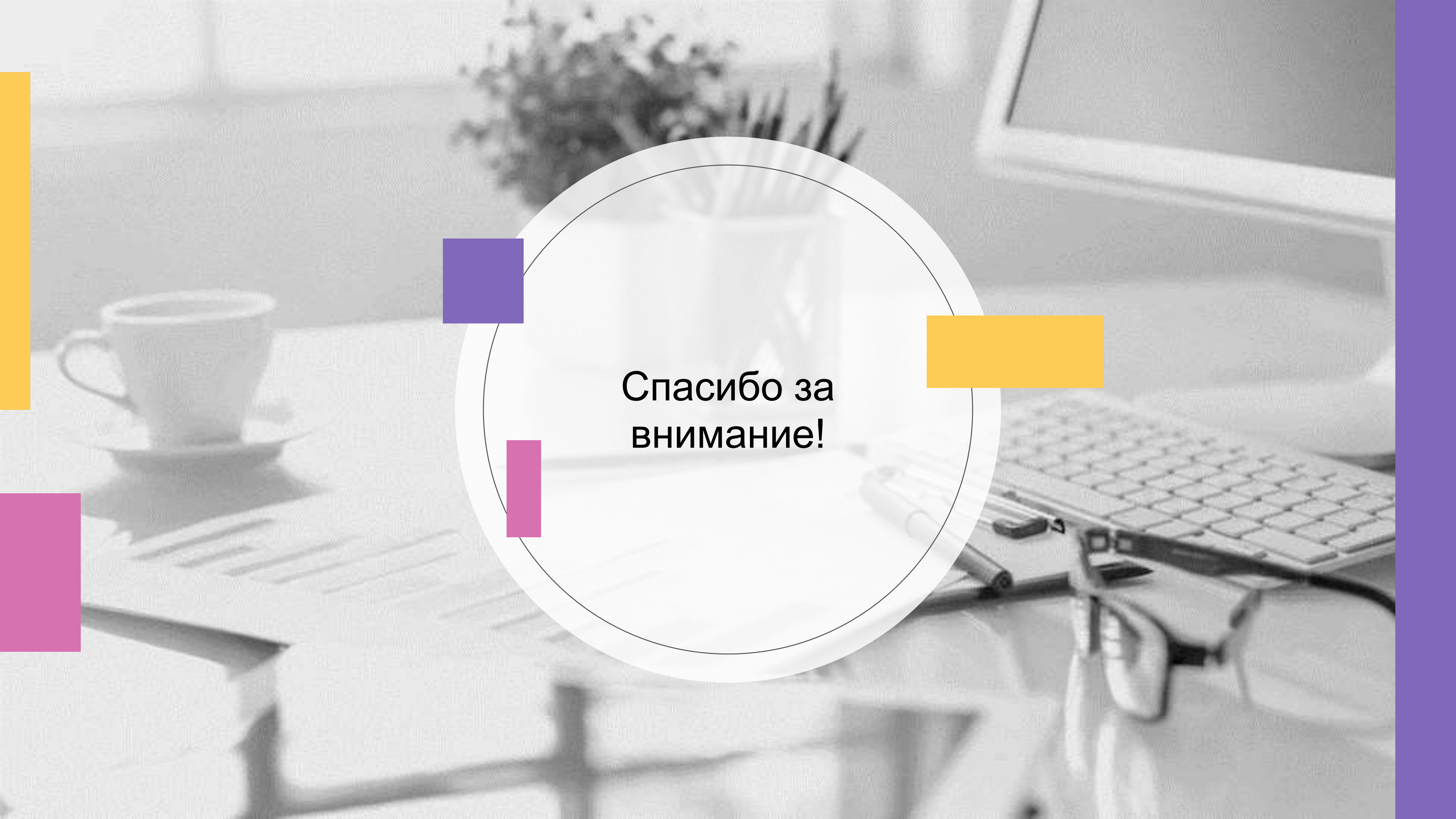
НАШИ КОНТАКТЫ

АДРЕС: 125504, МОСКВА
ДМИТРОВСКОЕ Ш. Д.81, ПОМ. 35/2

INFO@OPTIMACROS.COM

+7 495 108 68 58

**ЗАПРОСИТЕ
ДЕМОНСТРАЦИЮ
МОДЕЛИ**



Спасибо за
внимание!