

# МОДЕЛЬ БЮДЖЕТИРОВАНИЯ

Модель бюджетирования, построенная на платформе «Optimacros», позволяет реализовать бюджетную кампанию по целям как Top Down, так и Botton Up, существенно сократить время на сбор данных, аллокацию затрат и создание различных сценариев бюджета, упростить процессы согласования бюджетов центров финансовой ответственности, а также позволяет реализовать задачи среднесрочного планирования для широкого круга пользователей.



## ОБЛАСТЬ ПРИМЕНЕНИЯ

Автоматизация бюджетного процесса и повышение эффективности анализа финансовых данных, позволяющих оперативно обеспечить сопровождение ключевых задач бизнеса со стороны финансового блока.



## РЕШАЕМЫЕ ЗАДАЧИ

- установка целей по доходам и расходам, распределение целей по уровням и элементам финансовой структуры;
- формирование ключевых отчетных форм (БДР, БДДС), сравнение версий бюджета, анализ отклонений и факторов влияния изменений на бюджет;
- анализ чувствительности БДР к ключевым драйверам доходов и расходов.



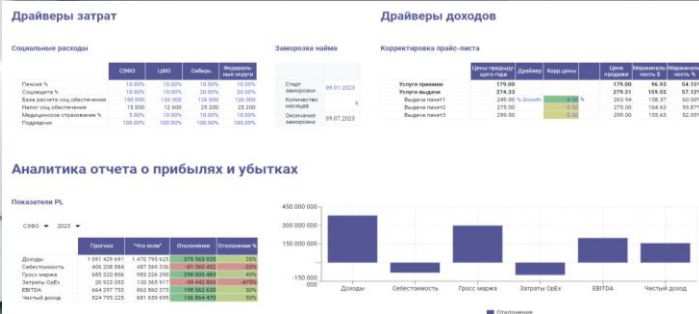
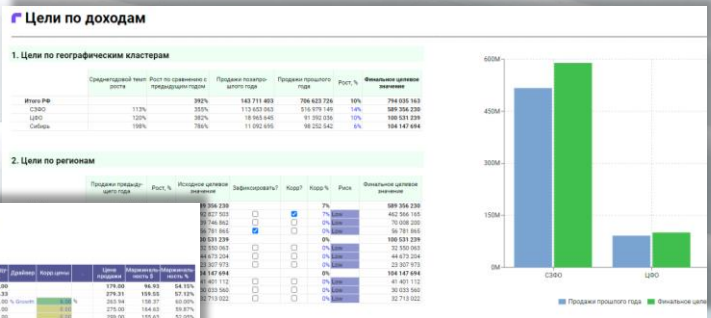
## ЭФФЕКТ ОТ ВНЕДРЕНИЯ МОДЕЛИ

- повышение эффективности и сокращение времени на проведение бюджетной кампании;
- наглядная и прозрачная демонстрация взаимосвязи ключевых операционных показателей компании с совокупным финансовым результатом;
- гибкое управление бюджетом, и, как результат, снижение факторов неопределенности при принятии управленческих решений.



## ФУНКЦИОНАЛЬНЫЕ ВОЗМОЖНОСТИ

- загрузка фактических данных;
- установка целей сверху-вниз по доходам и расходам; установка целей снизу-вверх при планировании операционных затрат;
- учет сезонности при планировании продаж;
- настройка метода аллокации затрат по центрам затрат;
- анализ чувствительности финансовых результатов к ключевым драйверам доходов и расходов;
- сценарное планирование.



**KORUS** КОНСАЛТИНГ



[planning.korusconsulting.ru](http://planning.korusconsulting.ru)

обсудить задачу

Санкт-Петербург  
197374, Россия, Санкт-Петербург,  
ул. Оптиков, д. 4, корп. 3, лит. А  
тел/факс: +7 (812) 324-24-57

Москва  
115114, Россия, Москва,  
Дербеневская наб., д.11  
тел/факс: +7 (495) 230-01-45