



# Управление товарными запасами в химической промышленности

Принимайте эффективные решения  
с CRM/IBP системой Optimacros



# СОДЕРЖАНИЕ

Преимущества Optimacros	03
Цели и задачи	04
Схема демостенда	05
Анализ статистики прошлых периодов	06
Построение плана продаж	07
План пополнения складов	08
План-фактный анализ	09
Расчет загрузки складов	10
Остатки без движения	12
Выгоды от внедрения модели	13
Итоги	14
Контакты	15

# ВОЗМОЖНОСТИ OPTIMACROS



ИМПОРТОНЕЗАВИСИМЫЙ  
РОССИЙСКИЙ ПРОДУКТ  
с собственной патентованной  
технологией работы с многомерными  
кубами данных (база данных OLAP)



Автоматизация бюджетирования  
и производственного планирования



Сценарное планирование  
и прогнозирование на больших  
данных с горизонтом до 50 лет



Оптимизация производства  
и цепочек поставок с применением  
встроенного модуля



Балансировка продаж  
и производства

# ЦЕЛИ И ЗАДАЧИ

**01** **Повысить качество** принимаемых решений в управлении товарными запасами

**02** **Реализовать в Optimacros процесс** эффективного и комплексного планирования деятельности предприятия

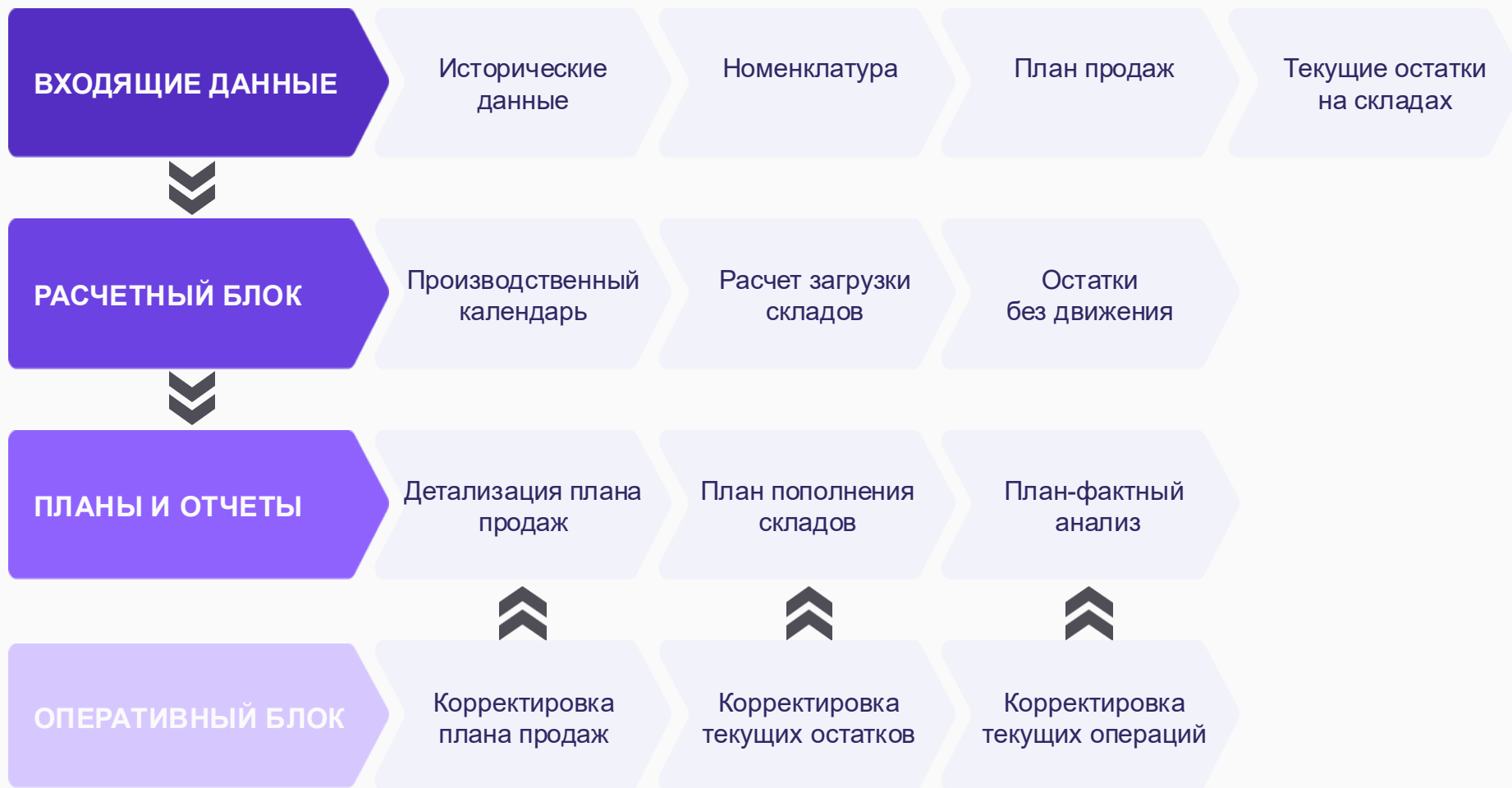
**03** Обеспечить высокую **детализацию** производственных процессов

**04** **Учесть особенности** распределения плана продаж, технологии складской обработки и производственную логику

**05** **Оптимизировать** уровень запасов, минимизировать расходы на закупку, доставку товаров и их хранение

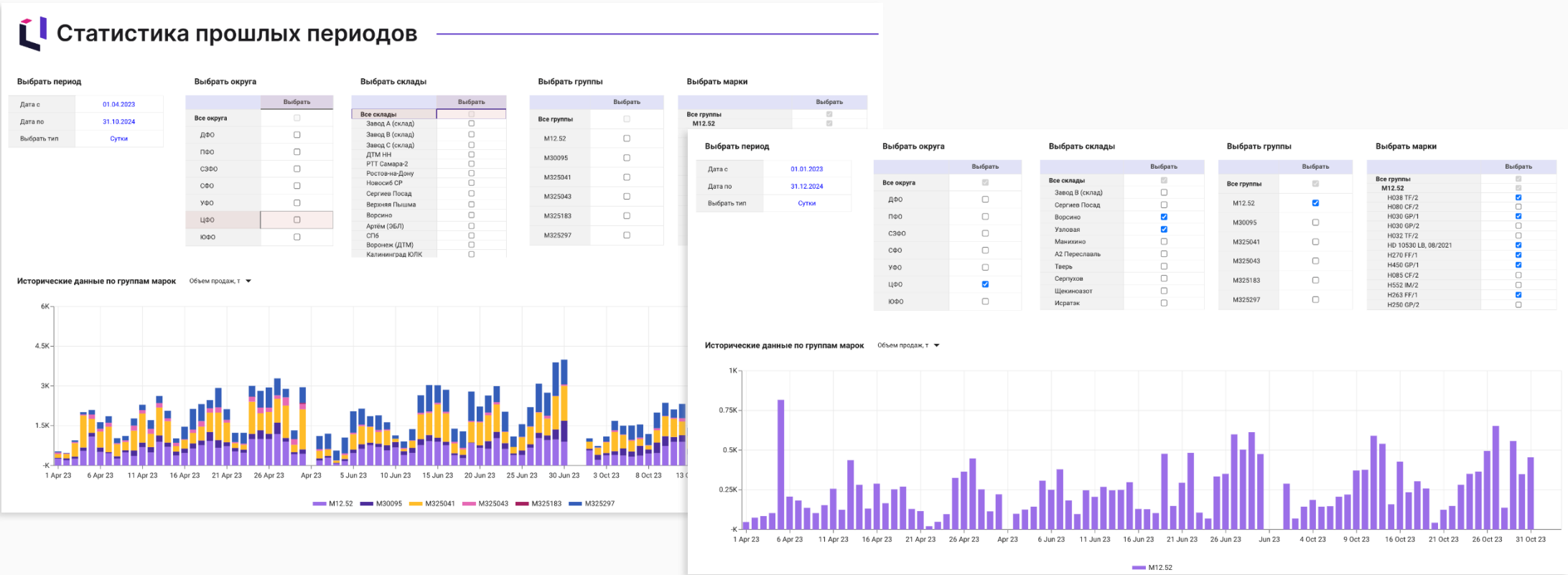
**06** **Синхронизировать изменения** в технологиях и производственных планах со складским учетом и конечными результатами

# СХЕМА ДЕМОСТЕНДА



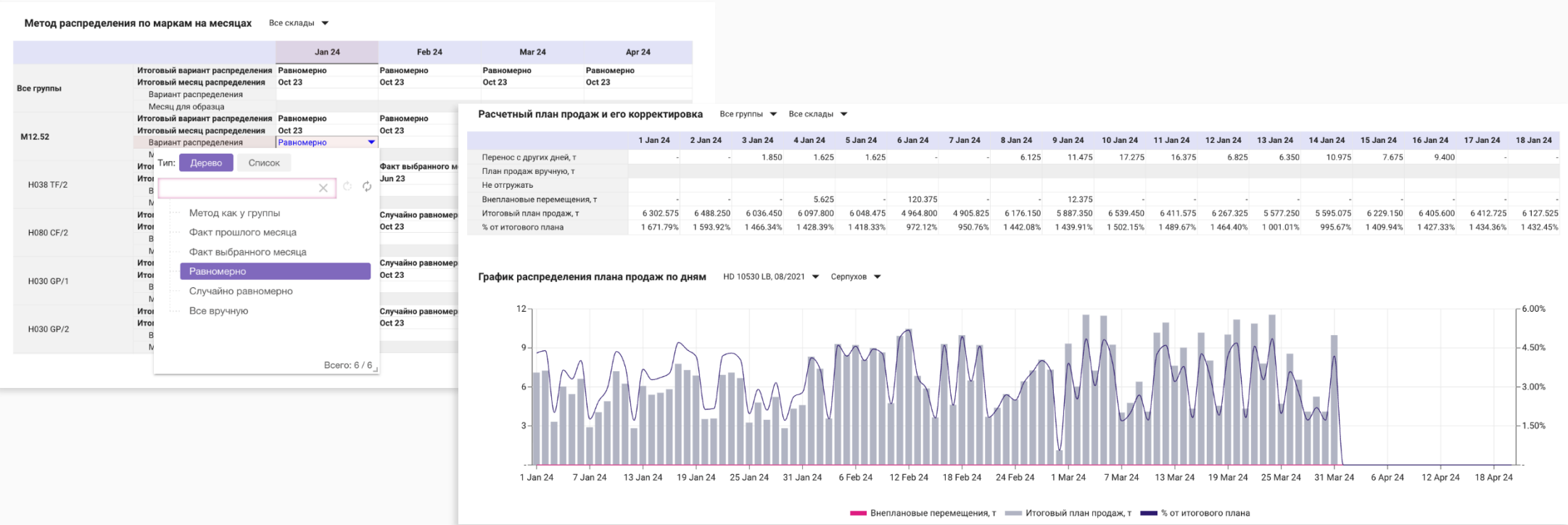
# АНАЛИЗ СТАТИСТИКИ ПРОШЛЫХ ПЕРИОДОВ

Анализ исторических данных позволяет выявлять ключевые факторы, влияющие на динамику спроса, и формировать более точные прогнозы продаж. Это повышает качество детализации планов и обеспечивает корректное планирование пополнения запасов на всех этапах цепочки поставок. В результате предприятие снижает операционные затраты и повышает эффективность управления запасами.



# ПОСТРОЕНИЕ ПЛАНА ПРОДАЖ

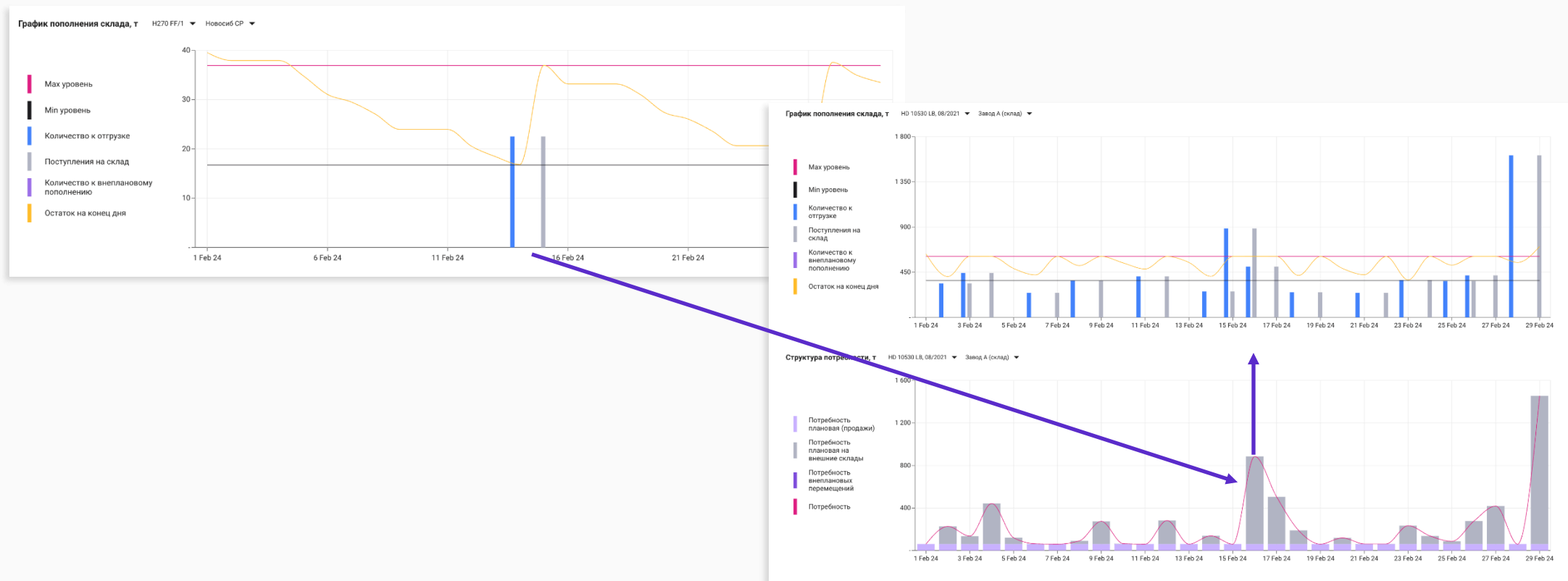
На основе анализа данных модель формирует посуточный план продаж, используя различные методы распределения месячных объемов. Возможность ручной корректировки по календарю обеспечивает гибкость, а встроенная визуализация мгновенно отображает изменения, упрощая контроль и настройку плана.





# ПЛАН ПОПОЛНЕНИЯ СКЛАДОВ

Расчет потребности в пополнении складов выполняется по классическому методу **min-max**: заказ инициируется при достижении минимального уровня, а объем пополнения определяется до максимального. Модель рассчитывает точку заказа и суточную потребность с учетом ежедневного графика поступления продукции и доступности складских мощностей.





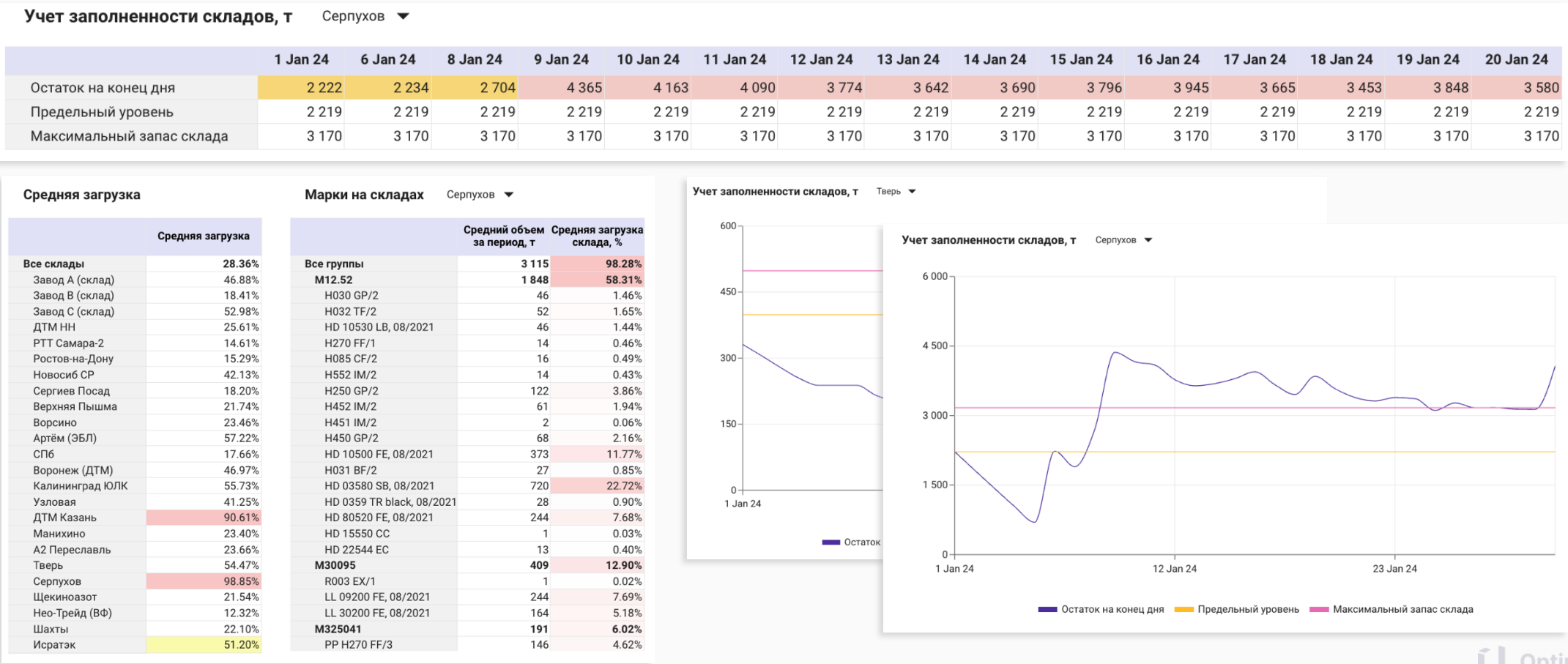
# ПЛАН-ФАКТНЫЙ АНАЛИЗ

План-фактный анализ позволяет оперативно выявлять отклонения, определять причины расхождений и повышать качество последующих циклов планирования.



# РАСЧЕТ ЗАГРУЗКИ СКЛАДОВ

После формирования плана продаж и пополнения система рассчитывает общий объем складской загрузки и определяет, как изменения в планах влияют на складские мощности. В интерактивном дашборде визуально выделяются склады с потенциальным превышением лимитов, а также позиции, формирующие основную нагрузку.



Учет заполненности складов, тТверь

Учет заполненности складов, тСерпухов

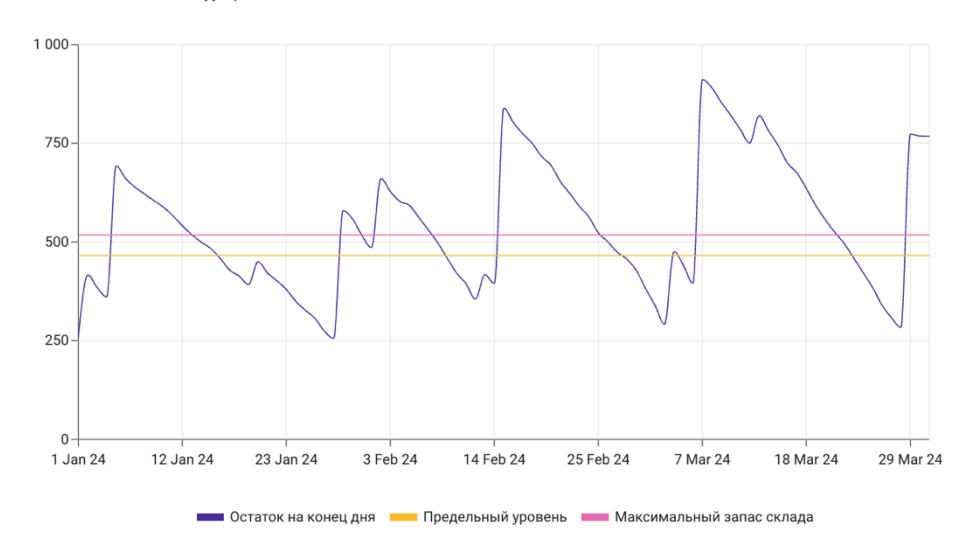
# РАСЧЕТ ЗАГРУЗКИ СКЛАДОВ

Визуализация переполнения складов позволяет своевременно корректировать объемы заказов и предотвращать риски переполнения.

До

Назначение остатков, т		ДТМ Казань		
		Jan 24	Feb 24	Mar 24
HD 03594 PE TY, 08/2021	Итоговый min Запас	9.00	9.00	9.00
	Итоговый max Запас	42.00	42.00	42.00
	min Запас	-	-	-
	max Запас	-	-	-

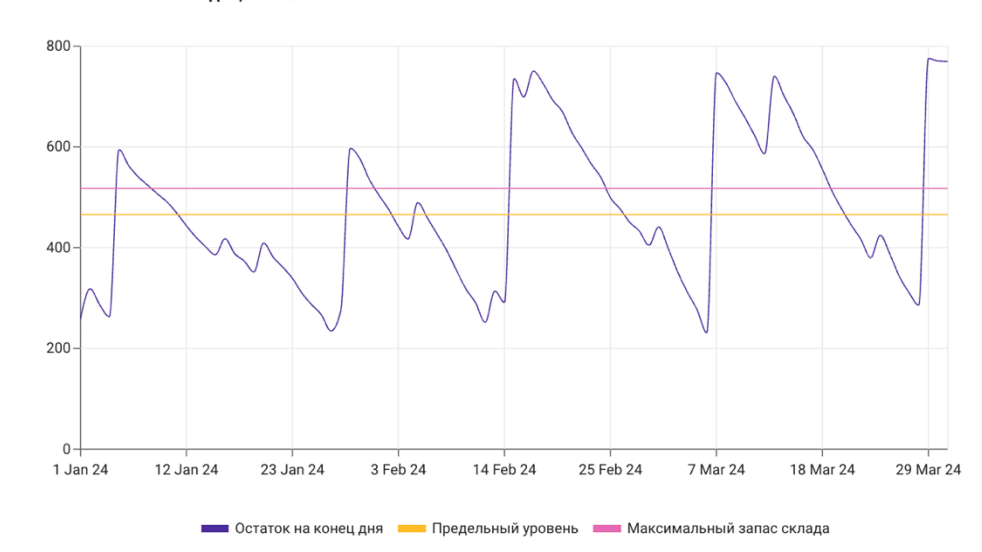
Учет заполненности складов, т



После

Назначение остатков, т		ДТМ Казань		
		Jan 24	Feb 24	Mar 24
HD 03594 PE TY, 08/2021	Итоговый min Запас	9.00	9.00	9.00
	Итоговый max Запас	21.00	21.00	21.00
	min Запас	9.00	-	-
	max Запас	21.00	-	-

Учет заполненности складов, т



# ОСТАТКИ БЕЗ ДВИЖЕНИЯ

Отдельный модуль анализирует позиции, не имеющие движения в течение длительного периода. Наличие таких «мертвых грузов» снижает доступность складских ресурсов и замедляет оборачиваемость. Система позволяет быстро выявлять такие позиции и принимать решения по их перераспределению, реализации или списанию.

Сумма остатков без движения			Остатки без движения <span>Завод С (склад) ▼</span>		
	Объем продукции без движения, т	Влияние на процент загрузки склада, %		Объем продукции без движения, т	Влияние на процент загрузки склада, %
Все склады	34 437	9.57%	Все группы	8 133	49.76%
Завод А (склад)	1 869	2.91%	M12.52	3 048	18.65%
Завод В (склад)	3 927	26.69%	H030 GP/1	469	2.87%
Завод С (склад)	8 133	49.76%	H270 FF/1	78	0.48%
ДТМ НН	4 940	15.43%	H450 GP/1	23	0.14%
РТТ Самара-2	246	0.93%	H452 IM/1	59	0.36%
Ростов-на-Дону	751	4.38%	H022 CM/1	292	1.79%
Новосиб СР	528	3.53%	H041 BF/1	1 824	11.16%
Сергиев Посад	4 471	10.09%	H270 GP/1	303	1.86%
Верхняя Пышма	2 439	6.10%	M30095	613	3.75%
Ворсино	1 650	1.89%	R003 EX/1	598	3.66%
Артём (ЭБЛ)	468	10.69%	КТУ 153-20 КТУ/С1-П245 189736	15	0.09%
СПб	2 699	9.14%	M325041	767	4.69%
Воронеж (ДТМ)	689	12.60%	РРН А	98	0.60%
Калининград ЮЛК	142	12.52%	Полипропилен РР H040 GP/1 189537	285	1.74%
Узловая	1 055	43.56%	Полипропилен РР H150 TR/1	343	2.10%
ДТМ Казань	25	4.84%	Полипропилен РР H030 TR/1	41	0.25%
Манихино	347	12.09%	M325043	2 595	15.87%
A2 Переславль	58	2.61%	ПЭ LD40200 FA	26	0.16%
Тверь	0	0.00%	ПЭ LD03210 FE	13	0.08%
Серпухов	0	0.00%	ПЭ LD20220 FE	57	0.35%
Щекиноазот	0	0.00%	ПЭ LD08220 FE	544	3.33%
Нео-Трейд (ВФ)	0	0.00%	ПЭ LD 40251 FE	318	1.94%
Шахты	0	0.00%	ПЭ 153-10К ГОСТ 16336-2013	19	0.11%
Исратэк	0	0.00%	ПЭ LD03270 BM	13	0.08%
			ПЭ LD B	141	0.86%
			ПЭ LD A 1012794	726	4.44%
			ПЭ 153-02К ГОСТ 16336-2013	16	0.10%

# ВЫГОДЫ ОТ ВНЕДРЕНИЯ OPTIMACROS

01

---

«Цифровой двойник» предприятия  
и гибкое планирование товарных запасов

02

---

Визуализация и анализ данных  
за прошлые периоды

03

---

Сокращение времени формирования  
плана поставок **на 54%**

04

---

Снижение складских запасов **на 32%**

05

---

Рост эффективности работы складов  
**на 40%** благодаря равномерности загрузки

06

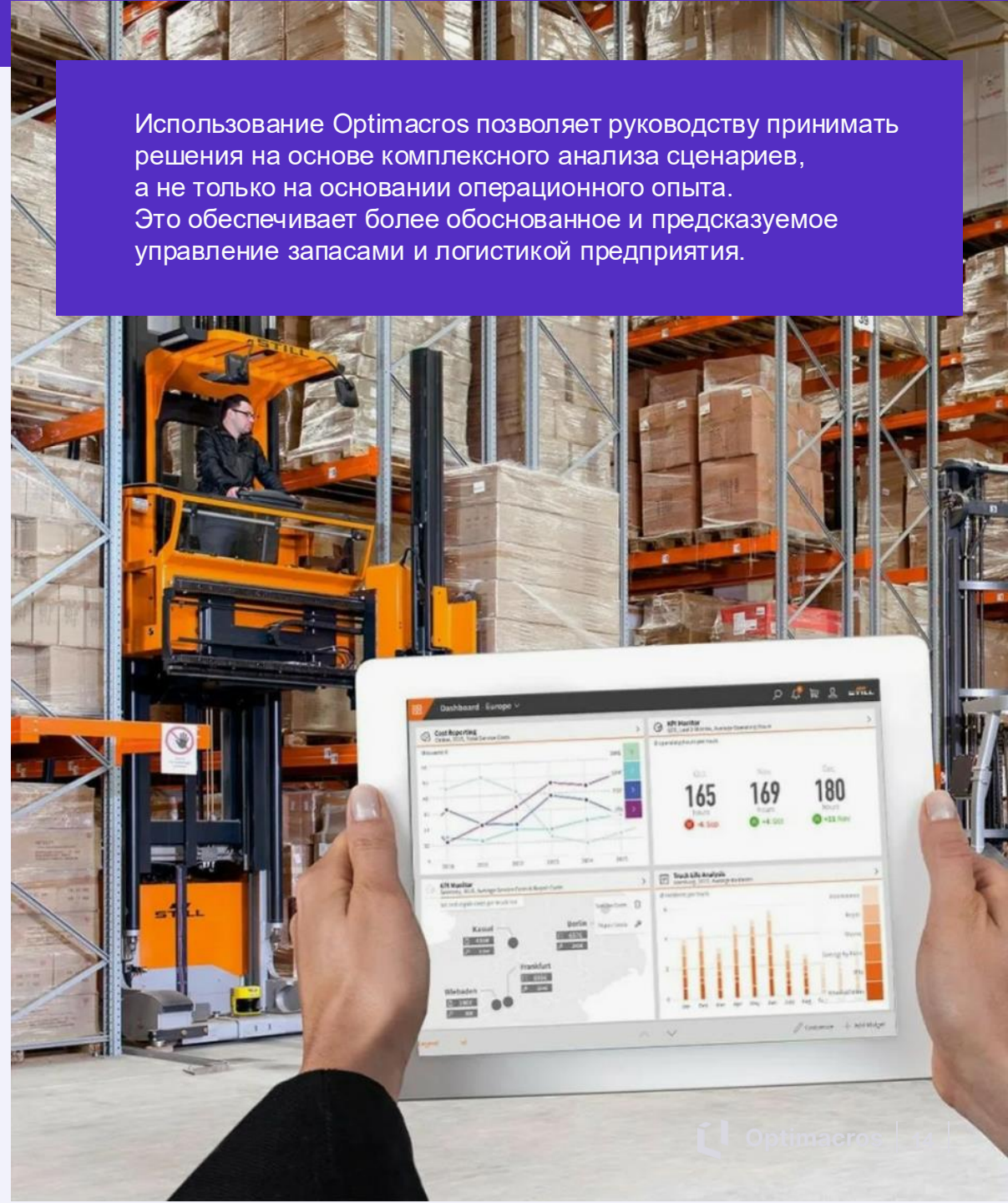
---

Сокращение запасов без движения  
**на 15%**

# ИТОГИ

Модель создана по принципам цифрового двойника: все бизнес-процессы описаны в единой IT-среде, объекты логически связаны между собой, а данные синхронизируются автоматически. Операционный план формируется с высокой степенью детализации и учитывает весь спектр производственных и логистических процессов. Показатели и метрики представлены в едином модельном времени с детализацией до суток, что обеспечивает прозрачность и управляемость на всех уровнях.

Использование Optimacros позволяет руководству принимать решения на основе комплексного анализа сценариев, а не только на основании операционного опыта. Это обеспечивает более обоснованное и предсказуемое управление запасами и логистикой предприятия.







# Запросите демо

чтобы улучшить эффективность  
вашей компании

**ПЕРЕЙТИ НА САЙТ**

125504, г. Москва,  
Дмитровское шоссе, д. 81

✉ [info@optimacros.com](mailto:info@optimacros.com)

☎ +7 (495) 108-68-58

🌐 [optimacros.com](https://optimacros.com)